

SIEGER
Innovationswettbewerb
Hauseingänge der Zukunft

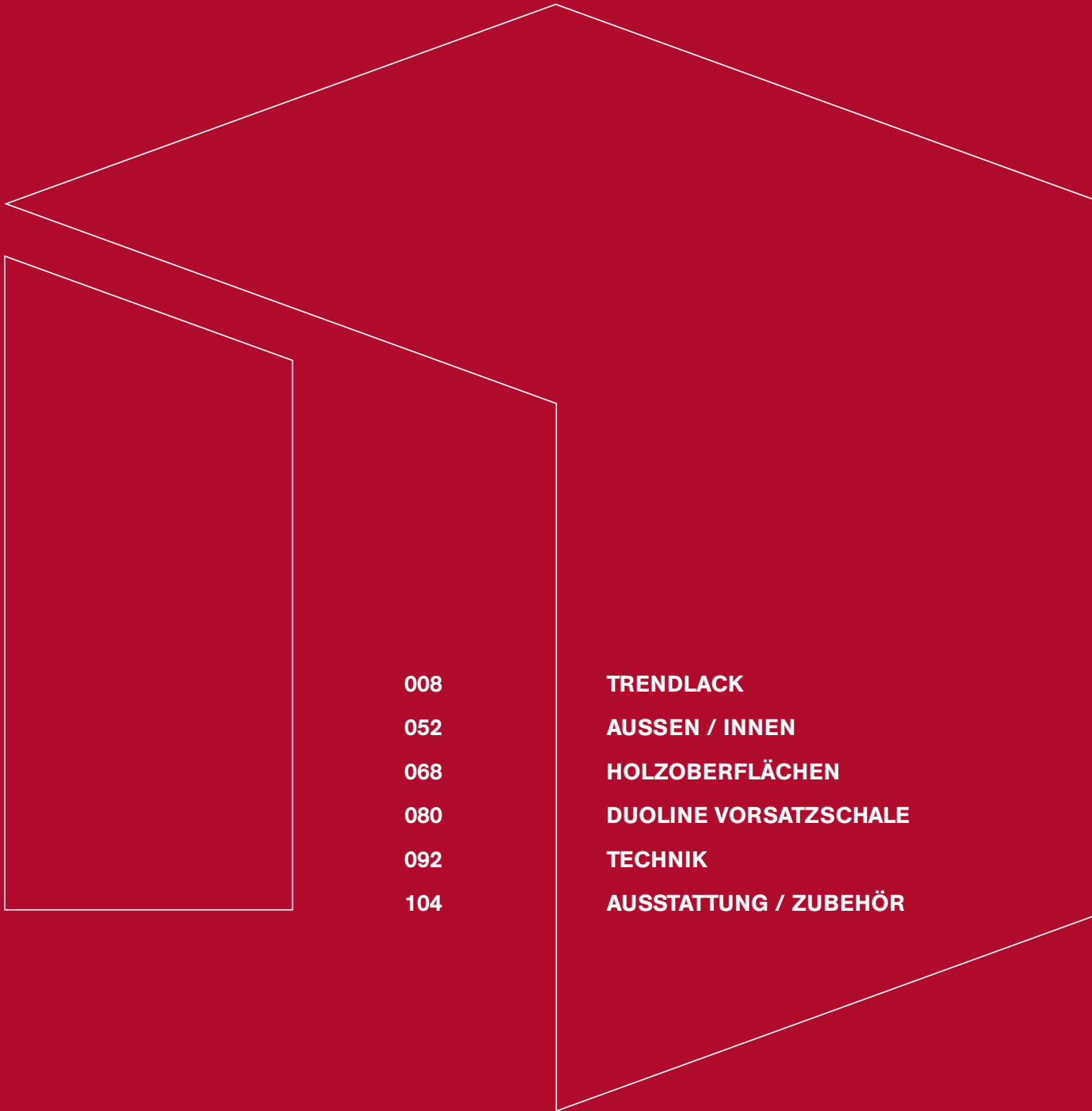
HAUSTÜREN14

 **TREND
TÜREN**
IMMER VORN

MIT LEIB UND SEELE.

Unsere professionelle Leidenschaft gilt der Entwicklung und Fertigung schöner, hochwertiger Haustüren und exklusiver Haustür-Systeme aus Holz. Nichts anderem. Dieser einen Aufgabe haben wir uns bei TRENDTÜREN verschrieben. Mit Leib und Seele. Mit Herzblut und Hirnschmalz. Mit Kompetenz und Können. Warum wir uns auf Haustüren konzentrieren? Zum einen, weil wir wissen, wie viel ungenutztes Potenzial in diesem Bauelement noch steckt. Zum andern, weil wir der Überzeugung sind, dass man eine Sache nur dann wirklich gut machen kann, wenn man sich ihr voll und ganz, leidenschaftlich und konsequent widmet. Das tun wir – verwurzelt in der fast 90-jährigen Erfolgsgeschichte eines ehemals traditionellen, bayerischen Schreinereibetriebes, unterstützt von einer modernen, äußerst leistungsfähigen Infrastruktur und getragen vom ausgeprägten technischen Know-how sowie von hoher handwerklicher Meisterschaft eines bestens qualifizierten, hoch motivierten Teams.





008

TRENDLACK

052

AUSSEN / INNEN

068

HOLZOBERFLÄCHEN

080

DUOLINE VORSATZSCHALE

092

TECHNIK

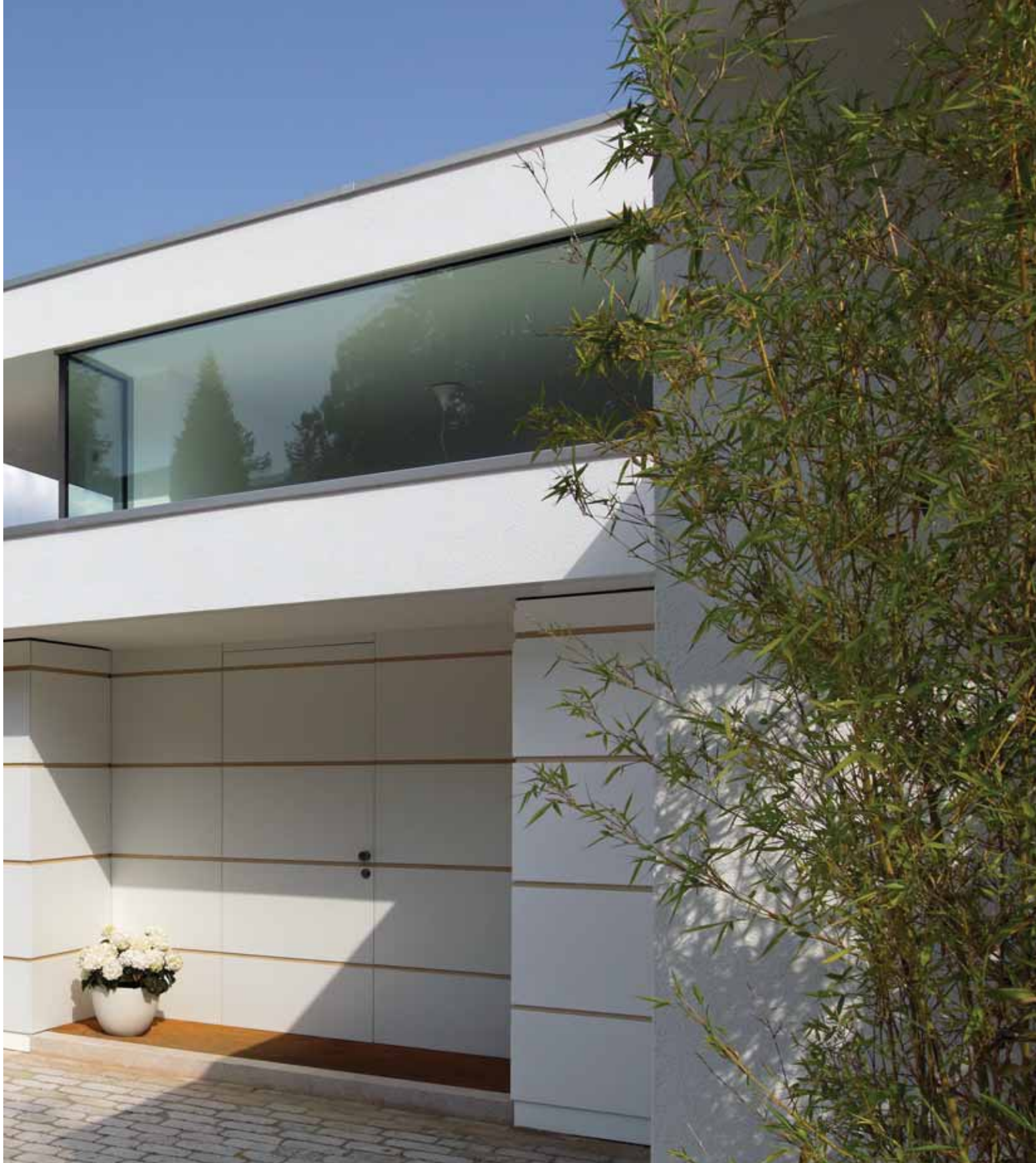
104

AUSSTATTUNG / ZUBEHÖR

A photograph of a modern, minimalist building with a white facade and horizontal lines. The building is situated on a paved terrace with a grey cobblestone pattern. Three large, cylindrical concrete planters are arranged on the terrace. In the background, there are lush green trees and a clear blue sky with a few clouds. The overall scene is bright and sunny.

IMMER VORN!

SO WIRD DAS SCHÖNSTE AM FORTGEHEN DAS HEIMKOMMEN.



Immer vorn. So lautet unser Leitsatz. Ganz abgesehen davon, dass er den Ort beschreibt, den Haustüren klassischerweise in einem Gebäude einnehmen, formuliert er kurz und klar den Anspruch an uns selbst, unsere Produkte und unsere Leistungen. Zugleich ist er aber auch Ansporn, in allem, was wir tun und wie wir es tun, Maßstäbe zu setzen. „Immer vorn“ fordert von uns, das Beste zu leisten. Und ist damit auch ein Versprechen an Sie, mit Produkten der Marke TRENDTÜREN das Beste zu erhalten: Höchste Qualität in allem, was Haustüren von TRENDTÜREN ausmacht – in jedem Detail, in Technik, Funktion und Design, aber auch in sämtlichen Features sowie in der Gesamtpower Ihrer Haustür von TRENDTÜREN. Wie weit voraus „vorn“ ist, entscheidet die Sinnhaftigkeit vor allem technischer Entwicklungen – wobei wir alle Lebensbereiche beobachten und in unsere Haustür-Konzepte einbeziehen. Was davon vernünftig adaptiert und umgesetzt werden könnte, überprüfen wir dabei sehr genau. Dass wir uns dennoch weit nach vorn wagen, zeigt der Gewinn des Innovationspreises „Hauseingänge der Zukunft“, der ein von uns entwickeltes, innovatives, aber durchaus realisierbares Zukunftskonzept einer Eingangslösung von TRENDTÜREN auszeichnete.

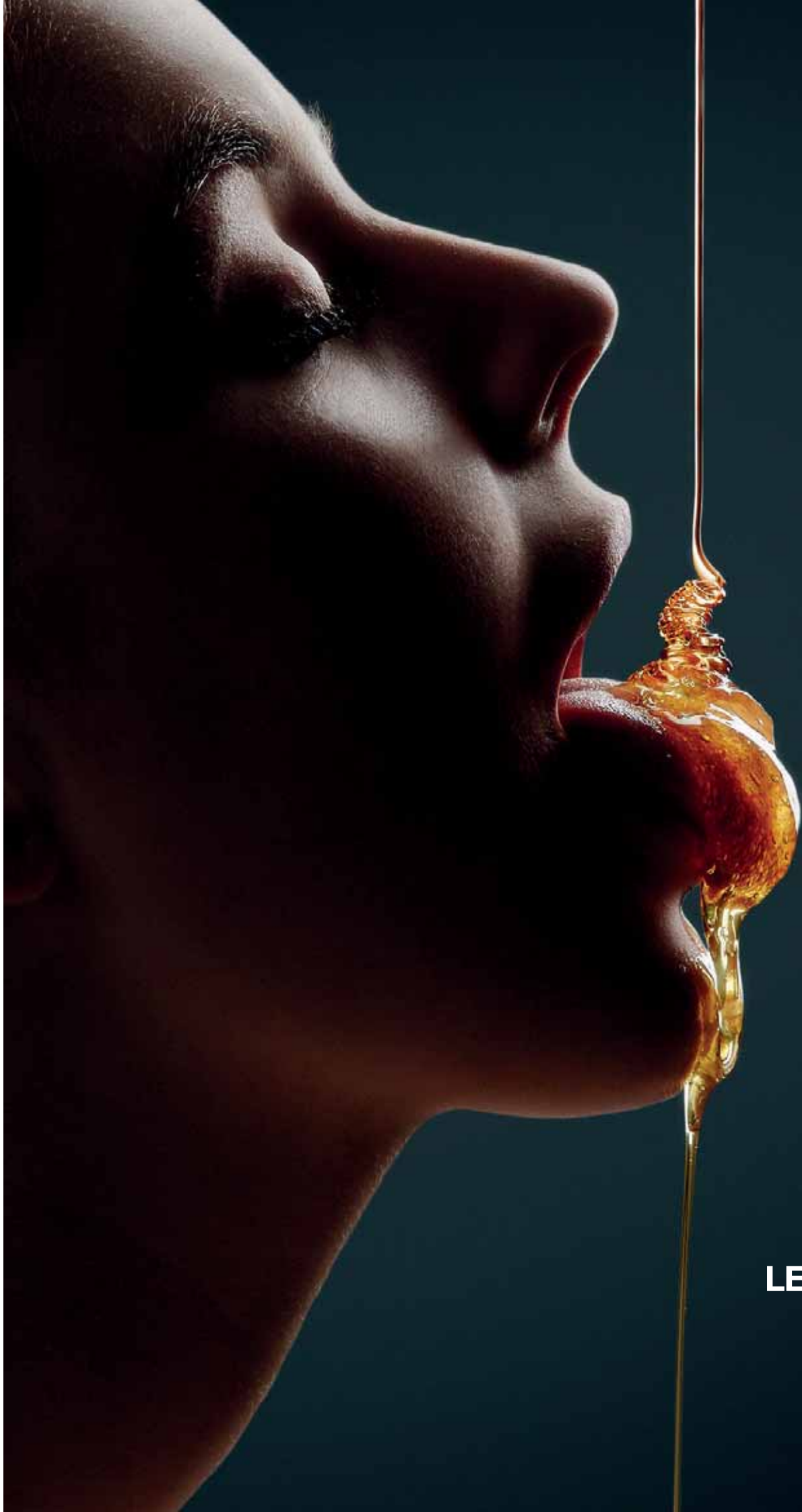


UNSER HERZ SCHLÄGT FÜR HOLZ.

Das liegt zum einen sicherlich an unseren unternehmerischen Wurzeln – fast 90 Jahre Schreinereitradition haben eine deutliche Holz-Prägung hinterlassen. Zum andern begeistern uns seine ursprünglichen Talente – hohe Stabilität, enorme Widerstandsfähigkeit, natürliche Dämmfähigkeit etc. –, die Holz als Werkstoff für Haustüren wie geschaffen machen. Vor allem aber ist es die Erfahrung, dass sich nur mit Holz unsere hohen Ansprüche an Qualität, Technik, Design, Feeling und Funktionalität einer Haustür realisieren lassen. Allein der Klang, wenn eine Tür ins Schloss fällt – da scheitern Kunststoff und Alu unisono. Nebenbei bemerkt: Holz ist auch den steigenden thermisch und statischen Herausforderungen der gesetzlichen und baulichen Wirklichkeit ganz hervorragend gewachsen. Schließlich kann sich der Werkstoff von Natur aus auf Stärken verlassen, welche für alle Anforderungen, die an Haustüren gestellt werden, unerlässlich sind. Stärken, die wir bis ins Detail mit ausgefeilten konstruktiven Maßnahmen perfektionieren. Übrigens ist auch das ein Grund, warum wir ausschließlich Haustüren bauen. Denn: Wie sollte man je etwas perfektionieren können, wenn man ständig damit beschäftigt ist, alles zu machen?

VOM WERKSTOFF ZUM WERTSTOFF.





LECKER.

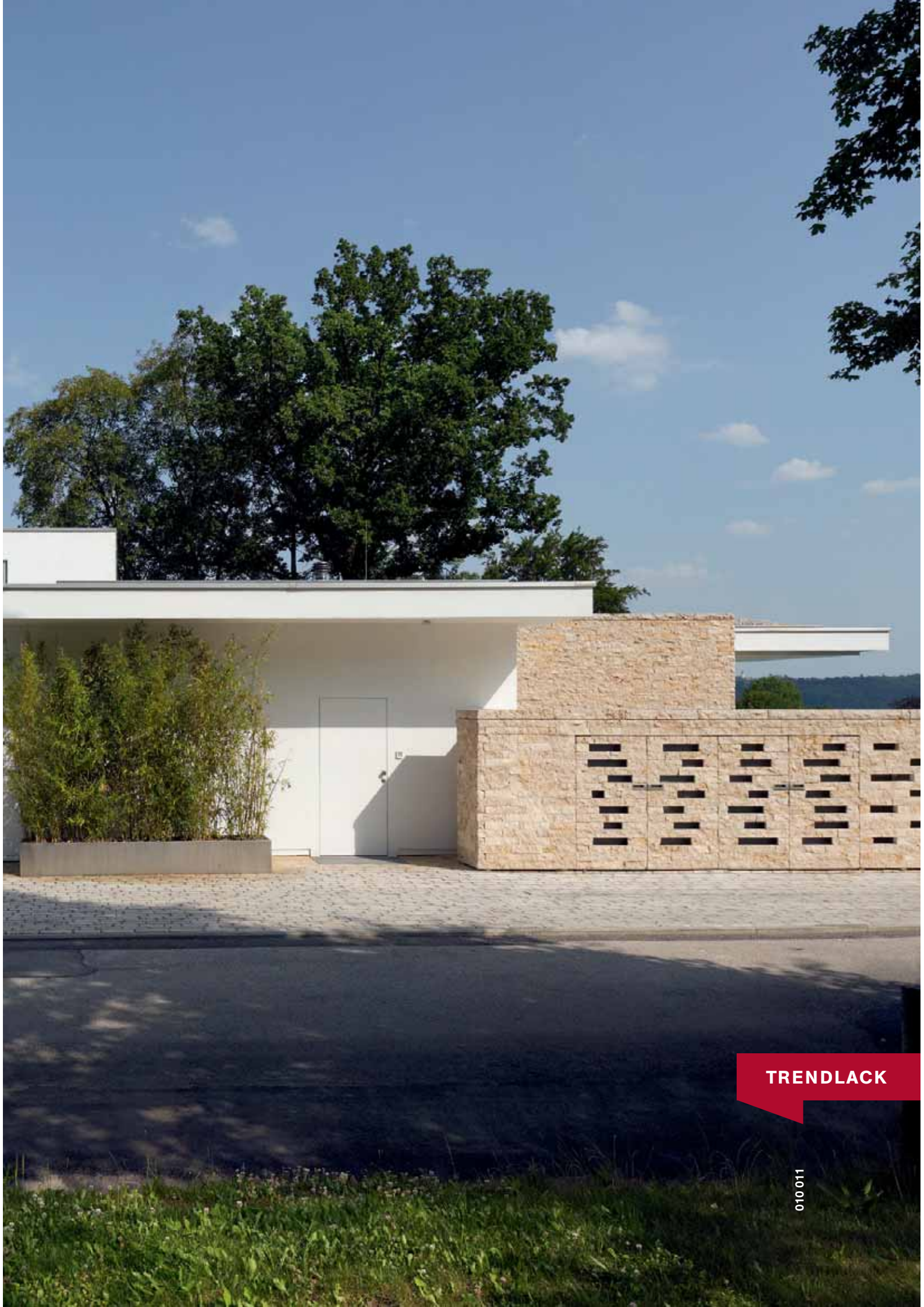
GOOD LACK – DIE TRENDLACK- BESCHICHTUNGSTECHNOLOGIE.

Oft kopiert. Nie erreicht. Ein im doppelten Sinne exklusiver Genuss, wenn's um Schutz und Schönheit geht, ist die Beschichtungstechnologie TrendLack. Zum einen, weil TrendLack ausschließlich Haustüren der Marke TRENDTÜREN schützt und schmückt. Zum andern, weil TrendLack mit hervorragenden Qualitäten überzeugt, die ganz nach dem Geschmack anspruchsvollster Türenkäufer sind – allem voran mit extremer Widerstandsfähigkeit, optimaler Witterungsbeständigkeit, enormer Farbbrillanz und beinahe grenzenloser Farbvielfalt! Jahrelange Entwicklungsarbeit, um eine Beschichtungstechnologie aus der Luft- und Raumfahrt für die Oberflächenveredelung von Holz zu perfektionieren, höchste Materialkompetenz bei Holz, Grundierung und Lack sowie umfassendes Know-how in Sachen Verarbeitung waren und sind dabei das Rezept für die beeindruckenden Vorzüge von TrendLack. Stärken, die seit mehr als 10 Jahren viele Tausend Besitzer einer Haustür von TRENDTÜREN überzeugen.

- ▶ **Mehr als nur ein Lack**
- ▶ **Einzigartige Systemlösung aus Grundierung, Lack und Verarbeitung**
- ▶ **Maßgeschneidert für Haustüren von TRENDTÜREN**
- ▶ **Für außen und innen**
- ▶ **Extrem kratz- und abriebfest**
- ▶ **Hohe UV-Stabilität**
- ▶ **Beinahe grenzenlose Farbvielfalt**
- ▶ **Unvergleichliche Farbbrillanz**
- ▶ **Stoßschäden vollständig reparierbar – auch bei eingebauter Tür**
- ▶ **Spezielle Oberflächenstruktur mit Selbstreinigungswirkung (Perleffekt)**
- ▶ **Unempfindlich gegen handelsübliche Reinigungsmittel**
- ▶ **Kein witterungsbedingtes Nachstreichen erforderlich**

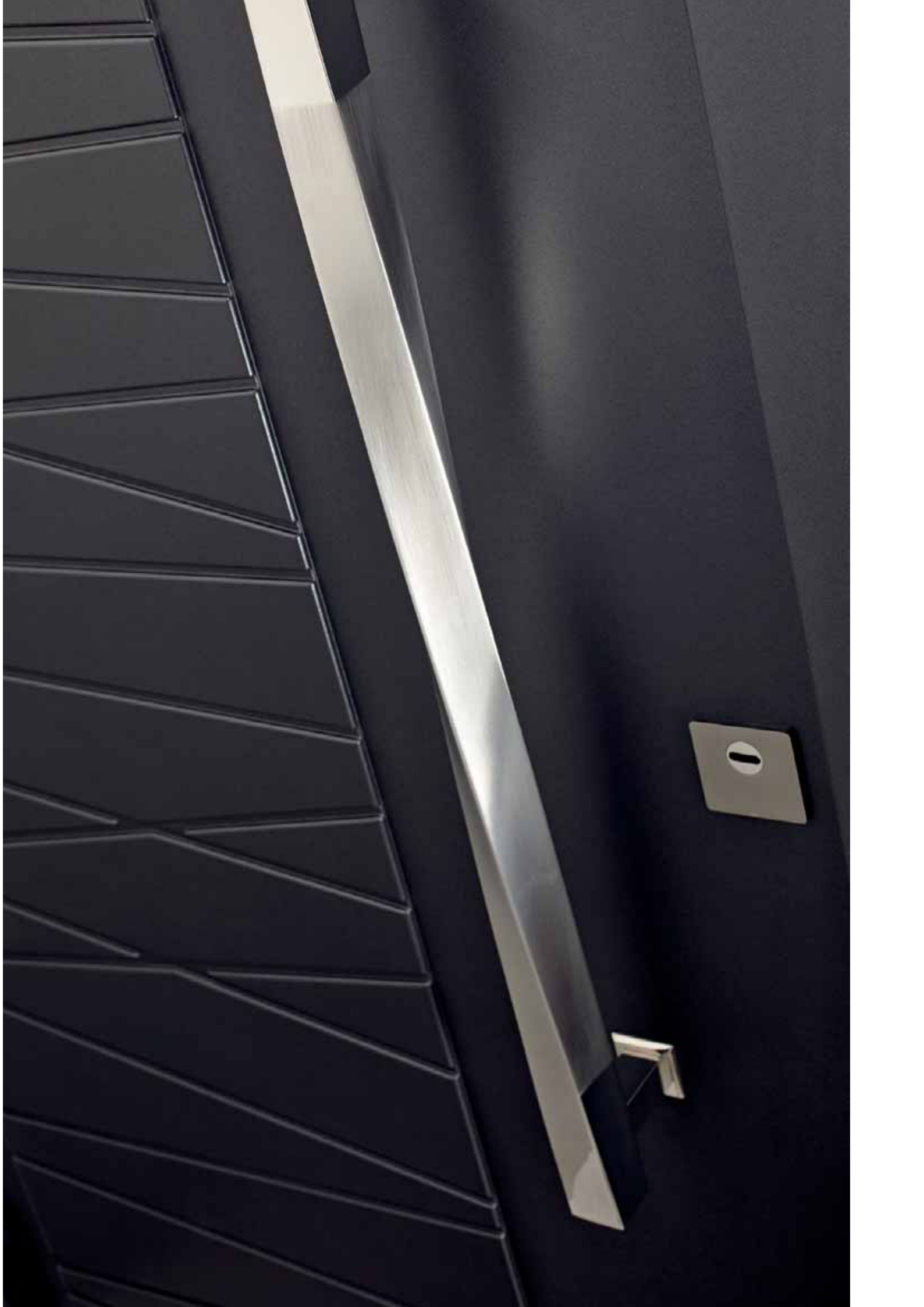
LACK. DER HIGH-TECH TRENDLACK.





TRENDLACK

010 011





DS 578
Trend 904



DS 424
RAL 3001 Signalrot, Stock Trend 930
Glas Satinato Weiß

Fugen werden mit extrem kleinen Radien äußerst exakt in die Aufdopplung gefräst. Diese anspruchsvolle Fertigungstechnik garantiert Türdesigns in höchster optischer Qualität.

TRENDLACK

012 013



DS 248
Trend 904
Glas Satinato Weiß



DS 250
Trend 933
Glasdesign 1502G, Fläche matt,
Streifen klar, Farbapplikation Rot



Glanzstücke. Designelemente aus Edelstahl werden meist flächenbündig oder minimal versenkt in das Türblatt integriert. Der praktische Vorteil: Die wesentlich geringere Verschmutzung.



DS 258
Trend 930, Schlossfries RAL 7047 Telegrau 4,
Glas Float Weiß



DS 241
Trend 903
Glas Float Weiß

TRENDLACK

014 015





DS 296
Trend 905
Glasdesign 1504G, Fläche matt,
Streifen klar, Glasapplikation


**So oder so. Edelstahl-Lisenen im Format
10 x 1 mm werden flächenbündig ins
Türblatt eingearbeitet, Edelstahl-Lisenen
im Format 5 x 5 mm bleiben hingegen
bewusst erhaben.**

TRENDLACK

016 017

2a





DS 704
RAL 7015 Schiefergrau
mit rahmenlosem Seitenteil S99
Glasdesign 2004G,
Fläche matt, Streifen klar

Schöne Begleitung. Eine attraktive, optisch anspruchsvolle, elegante und moderne Lösung sind die rahmenlosen Seitenteile für Haustüren von TRENDTÜREN. Aus servicetechnischen Gründen (Glastausch) sind die Gläser der Seitenteile innen sichtbar verschraubt.

TRENDLACK

018 019



DS 704
mit Sonderfuge ZP 20 mm
RAL 7038 Achatgrau
mit Seitenteil S1
Oberlichte OL1
RAL 7015 Schiefergrau
Glasdesign 2004G, Fläche matt, Streifen klar





DS 268
RAL 7015 Schiefergrau
Glasdesign 1003G, Fläche matt, Streifen klar



DS 268
mit Edelstahllisenen 10 mm
Trend 905
Glasdesign 1003G, Fläche matt, Streifen klar

Sofern es statisch möglich ist, werden Haustüren mit Seitenteilen ab Werk in einem Stück geliefert. Das ermöglicht eine elegante, schmale Optik der vertikalen Rahmenteile auch dort, wo Haustür und Seitenteile gekoppelt sind. Eine Stahlverstärkung oben, über den Verbindungsstellen von Haustür und Seitenteilen, sorgt für hohe Stabilität.

TRENDLACK

020 021



DS 373

Trend 931

Glasdesign 1012G, Fläche matt, Streifen klar
mit Seitenteil S1

Glasdesign 2012G, Fläche matt, Streifen klar



DS 517
RAL 7012 Basaltgrau
Glas Satinato Weiß



DS 265
RAL 3004 Purpurrot
Stock Trend 931
Glasdesign 1005G, Fläche matt, Streifen klar



TRENDLACK

022 023





DF 144
 RAL 3003 Rubinrot
 Stock RAL 7021 Schwarzgrau
 Stufenglas Design 1412G,
 Fläche Reflo Weiß, Motiv matt
 Glasrand RAL 7021 Schwarzgrau



DS 142
 RAL 9016 Verkehrsweiß
 Stock/Glaseinrahmung RAL 9007 Graualuminium
 Glasdesign 1314G, Fläche Satinato Weiß, Motiv matt

Flächenbündig ins Türblatt eingelassene Schutzrosetten sind sowohl bei stumpf als auch bei versetzt einschlagenden Haustüren von TRENDTÜREN möglich. Dabei spielt es keine Rolle, ob die Rosetten rund oder eckig sind.

TRENDLACK

024 025



DS 293
RAL 9016 Verkehrsweiß
Stock/Schlossfries Trend 903
Glasdesign 1016G, Fläche matt, Streifen klar



DS 373
RAL 7016 Anthrazitgrau
Glasdesign 1506G, Fläche matt,
Streifen klar, Farbapplikation Rot



DS 373
RAL 9016 Verkehrsweiß
Glasdesign 1508G, Fläche matt/Grau, Streifen klar



DS 491
RAL 9001 Cremeweiß
Stock/Schlossfries RAL 1019 Graubeige
Glasdesign 1414G, Fläche Reflo Weiß, Motiv matt



TRENDLACK

026 027





DF 611
RAL 9001 Cremeweiß
mit Seitenteil S1
Stock/Schlossfries RAL 7016 Anthrazitgrau
Stufenglas Reflo Weiß,
Glasrand RAL 7016 Anthrazitgrau



Schöne, weil stoßfreie Außenansicht der TRENDTÜREN-Bodenschwelle auch bei Haustüren mit Seitenteilen. Das Bodenabdeckprofil der 2-teiligen Schwelle lässt sich maßgenau zuschneiden und auf der ganzen Elementbreite durchgehend verlegen.

TRENDLACK

028 029





DF 611
RAL 9016 Verkehrsweiß,
Schlossfries RAL 7016 Anthrazitgrau
Stufenglas Reflo Weiß, Glasrand 7016 Anthrazitgrau



DS 262
Trend 912, Stock/Türfries Trend 904
Glas Reflo Weiß

**Qualität, maßgeschneidert
für höchste Ansprüche: Die
Isolierglas-Abstandhalter
sind bei allen Haustüren von
TRENDTÜREN exakt auf
Kante geschnitten, anstatt
wie üblich um die Ecken im
Glasausschnitt gebogen.**

TRENDLACK

030 031



DC 012
Trend 930
Glas Mastercarre Weiß



DS 015
RAL 9016 Verkehrsweiß
Schlossfries Trend 904
Glasdesign 1416G, Fläche Reflo Weiß, Streifen matt



DS 476
 RAL 1013 Perlweiß,
 Stock/Türries RAL 7015 Schiefergrau
 Glasdesign 1018G, Fläche matt, Streifen klar



DL 591
 mit Vorsatzschale (innen ohne Glasleisten)
 RAL 9001 Cremeweiß,
 Stock/Schlossfries RAL 6009 Tannengrün
 Glas Spionspiegel Weiß



TRENDLACK

032 033





DS 398
Trend 922
Glasdesign 1602G, Fläche matt, Streifen klar



DS 263
RAL 9016 Verkehrsweiß,
Stock/Bandfries RAL 7016 Anthrazitgrau
Glasdesign 1418G, Fläche Reflo Weiß, Motiv matt

Schönes zu Ihren Füßen. Die in den Türsockel eingefräste, etwas zurückversetzte Edelstahlblende ist nicht nur ein optisches Highlight, sie schützt auch vor Beschädigungen durch Tritte und verschmutzt weniger.

TRENDLACK

034 035



DS 393
Trend 931
Glasdesign 1660G, Fläche matt,
Streifen klar, Farbapplikation Rot



SW 341
RAL 7040 Fenstergrau,
Schlossfries RAL 7037 Staubgrau
Glas Madras Uadi Weiß



DS 391
RAL 9016 Verkehrsweiß,
Bandfries RAL 1013 Perlweiß
Glas Madras Uadi Weiß



DS 392
RAL 9016 Verkehrsweiß,
Schlossfries RAL 3007 Schwarzrot
Glas Satinato Weiß

TRENDLACK

036 037



Lassen Sie Ihrer Fantasie freien Lauf. Denn unsere Leidenschaft für schöne Haustüren in vollendeter Qualität geht weit über jene Modelle hinaus, die Teil der aktuellen TRENDTÜREN-Kollektion sind. In diesem Sinne stellen wir uns mit großem Vergnügen auch solchen Aufgaben, die nur durch besondere Ideen und Fertigkeiten erfüllt werden können. Natürlich immer vorausgesetzt, sie sind in allen Belangen realisierbar.



TRENDLACK

038 039





SW 661
mit Seitenteil S3
RAL 9016 Verkehrsweiß
Glas Reflo Weiß

DL Sonderausführung
mit Vorsatzschale
RAL 9016 Verkehrsweiß
mit rahmenlosem Seitenteil S99
Glas Float weiß

Sonderanfertigung nach Kundenwunsch. Die Haustüre in Segmentbogenform schließt nahtlos an die beiden rahmenlos verglasten Seitenteile an. Durch die mittig geteilten Marmorsäulen entsteht der Eindruck, das Isolierglas wäre in die Säulen eingearbeitet.

TRENDLACK

040 041



DA 483
 RAL 9001 Cremeweiß,
 Stock RAL 8028 Terrabraun
 Glasdesign 1510G, Fläche matt, Streifen klar,
 Farbapplikation Rot



DF 262
 RAL 1013 Perlweiß,
 Stock RAL 7015 Schiefergrau
 Stufenglas Design 1512G, Fläche matt,
 Streifen klar, Glasapplikation,
 Glasrand RAL 7015 Schiefergrau



Sesam, öffne dich. Beinahe unsichtbar in die Edelstahl-Griffstange integriert, steuert der Fingerscanner das Schließsystem wie von Zauberhand. Nur eine kleine LED an der Griff-Vorderseite weist auf Hightech hin.



DF 292
RAL 7024 Graphitgrau
Stufenglas Design 1514G,
Fläche Satinato Weiß, Rillenschliff klar,
Glasrand RAL 9017 Verkehrsschwarz



DS 251
RAL 7016 Anthrazitgrau
Glasdesign 1020G, Fläche matt, Streifen klar

TRENDLACK

042 043



SW 253
Trend 931
Glasdesign 1022G, Fläche matt, Streifen klar



DS 286
RAL 9016 Verkehrsweiß,
Schlossfries Trend 931
Glasdesign 1516G, Fläche matt,
Streifen klar, Glasapplikation





DF 262
RAL 9016 Verkehrsweiß, Stock Trend 930
Stufenglas Design 1516G, Fläche matt,
Streifen klar, Glasapplikation,
Glasrand RAL 9007 Graualuminium



DA 481
Trend 930
Glasdesign 1316G, Fläche Satinato Weiß, Motiv matt

TRENDLACK

044 045



KlimaFit85 basic.



Geht mit Ihnen durch dick und dünn: Das Einstiegssystem mit 85 mm Türblatt-Stärke. KlimaFit85 basic ist eine Kleinserie auf Basis der ebenso hochwertigen wie erfolgreichen Systemreihe KlimaFit85 – allerdings mit reduzierten Gestaltungsmöglichkeiten und einer eingeschränkten Auswahl an Ausstattung und Zubehör. Keinerlei Einschränkungen gibt's jedoch hinsichtlich der Qualitäts- und Leistungsmerkmale von KlimaFit85 basic, da der Türblatt-Aufbau bis ins Detail mit jenem der Systemreihe KlimaFit85 übereinstimmt. Somit erfüllen Haustüren der Serie KlimaFit85 basic hinsichtlich Formstabilität, Wärmedämmung, Sicherheit, Widerstandsfähigkeit etc. die gleichen hohen Anforderungen wie Haustüren der Systemreihe KlimaFit85.

TRENDLACK

046 047



DS 1005
RAL 7040 Fenstergrau



DS 1001
RAL 3004 Purpurrot,
Stock RAL 7016 Anthrazitgrau
Glas Chinchilla Weiß





DS 1006
RAL 7016 Anthrazitgrau
Glas Float Weiß



DS 1007
RAL 7015 Schiefergrau
Glas Satinato Weiß

TRENDLACK



DS 1003
Trend 933
Glas Satinato Weiß



DS 1002
RAL 9016 Verkehrsweiß,
Stock/Schlossfries RAL 7016 Anthrazitgrau
Glasdesign 1003G, Fläche matt, Streifen klar

Für KlimaFit85 basic stehen 3 Formen von Glasausschnitten (rechteckig/breit, rechteckig/schmal, quadratisch) in fixer Größe, die sich auch bei unterschiedlichen Tür-Maßen nicht ändert, zur Auswahl. Das reduzierte Ausstattungs- und Zubehör-Angebot umfasst:



DS 1004
 RAL 1013 Perlweiß,
 Stock RAL 7015 Schiefergrau
 Glasdesign 1003G, Fläche matt, Streifen klar



DS 1008
 RAL 9016 Verkehrsweiß
 Glas Mastercarre Weiß

- ▶ 7 TrendLack Oberflächen
- ▶ 5 Gläser
- ▶ 1 Stoßgriff 1100E in zwei Längen
- ▶ 1 Rosette 4100E
- ▶ 1 Innengarnitur 6100E
- ▶ 1 Schutzgarnitur 5000E

Die Farbtöne, Griffe, Gläser und Drücker, die für KlimaFit85 basic zur Auswahl stehen, finden Sie im Katalog ab Seite 106.





AUSSSEN.

Von. Bis. Und wieder zurück. So etwa lassen sich die vielen Möglichkeiten zur Gestaltung der Außen- und Innenseite einer Haustür von TRENDTÜREN in aller Kürze beschreiben. Nach dem Motto „Kombination statt Kompromiss“ haben wir eine umfangreiche Palette an Variationen „innen + außen“ geschaffen, die mit tollen Eyecatchern begeistert. Eine der wohl gefragtesten und zugleich anspruchsvollsten Design-Verbindungen gehen Haustüren von TRENDTÜREN ein, wenn sie sich außen mit hoch widerstandsfähigem, farbbrillantem TrendLack schmücken, innen hingegen mit einer natürlich-schönen Echtholzoberfläche glänzen – übrigens auf Wunsch auch in der Furnier Ihrer Zimmertüren. Über dieses Highlight hinaus sind eine Vielzahl an Kombinationen möglich: alle Lack-Variationen innen, kombiniert mit TrendLack außen (auch hier kann die Innenseite Ihrer Haustür auf Ihre Zimmertüren abgestimmt werden); lackiertes Türblatt innen, geölte oder Dickschicht-lasierte Fläche außen; oder innen ebenso wie außen geölt bzw. mit Dickschicht lasiert. Ein paar schöne Beispiele dieser Kombinationsmöglichkeiten finden Sie auf den folgenden Seiten. Und wenn es ums Design Ihrer Haustür von TRENDTÜREN geht, ist der TRENDTÜREN-Berater gern Ihr persönlicher Konfigurator...



INNEN.

KOMBINATION STATT KOMPROMISS.

052 063





DS 582
mit Seitenteil S1
RAL 7024 Graphitgrau
Glas Float Weiß

AUSSEN-INNEN

054 055





DL 670
mit Vorsatzschale
Lärche geölt 156L
Stock/Schlossfries Trend 905



innen Ahorn 216A



Bis zum Äußersten – so weit geht Qualität bei TRENDTÜREN. Und das im wahrsten Sinne des Wortes, was auch die aufwändig auf Gehrung geschnittenen, hochstabilen, exakt in der gleichen Optik edelfurnierten Massivholzanleimer an Tür und Stock beweisen. Wie unzählige andere Details spiegeln sie den extrem hohen Qualitätsanspruch im Hause TRENDTÜREN perfekt wider.

AUSSEN-INNEN

056 057





DS 705
mit Sonderfuge ZP 4 mm und fester Oberblende
RAL 7024 Graphitgrau



innen Eiche 235E

AUSSEN-INNEN

Oberlichten im Design des Türblatts lassen die Tür hoch, schlank und sehr modern wirken. Um diesen Eindruck zu perfektionieren, wird z. B. die Aufteilung von Nutfräsungen so gewählt, dass auch der Stoß zwischen Türblatt und feststehender, perfekt gekoppelter Oberlichte wie eine Nutfräsung wirkt.

058 059



DS 518
RAL 9001 Cremeweiß,
Stock/Schlossfries RAL 3003 Rubinrot
Glas Madras Pave Weiß



innen Kirschbaum Sonderfarbton





DS 161
RAL 3004 Purpurrot,
Stock/Glaseinrahmung RAL 9007 Graualuminium
Glasdesign 1318G, Fläche Satinato Weiß, Motiv matt,
Farbapplikation Rot



innen Kirschbaum 245K

AUSSEN-INNEN

060 061





DL 253
mit Vorsatzschale
Eiche geölt 136E
Stock Trend 931
Glasdesign 1022G,
Fläche matt, Streifen klar



innen RAL 9016 Verkehrsweiß

Erkennbar mehr Qualität durch unsichtbar befestigte Gläser. Bei allen Haustüren von TRENDTÜREN sind die Gläser unsichtbar in der Sillkonfuge oder durch geklebte Glasrahmen fixiert. Einzige Ausnahme: Rahmenlose Seitenteile.

AUSSEN-INNEN

062 063



DS 377
Trend 933
Glasdesign 1518G, Fläche matt,
Streifen klar, Glasapplikation



innen Nussbaum 265N





DS 273
Lärche 152L, Türfries RAL 6009 Tannengrün
Glas Madras Uadi Weiß



innen Lärche 150L

AUSSEN-INNEN

064 065





DS 396
RAL 1013 Perlweiß,
Stock/Bandfries RAL 3007 Schwarzrot
Glasdesign 1604G, Fläche matt, Streifen klar




innen Eiche 236E

Eine absolut runde Sache. Alle Designdetails der TRENDTÜREN-Kollektion, von der Oberflächen-gestaltung des Türblattes über Glasausschnitte bis hin zu Griffen und Rosetten werden perfekt aufeinander abgestimmt.

AUSSEN-INNEN

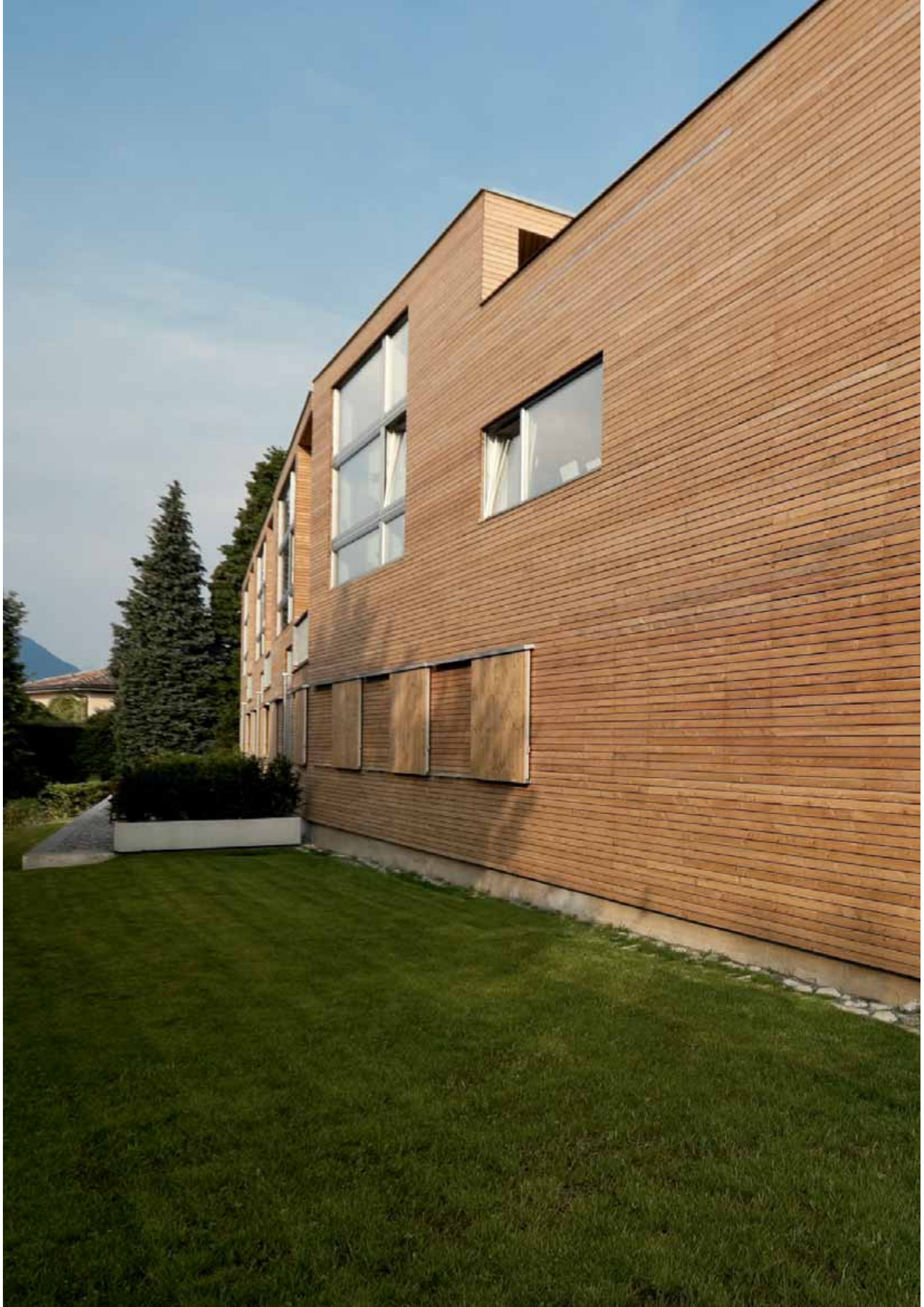




MUSIK FÜR DIE AUGEN. EINE SYMPHONIE AUS QUALITÄT,
TECHNIK UND DESIGN. VIRTUOS ARRANGIERT IN EINER
KOLLEKTION SCHÖNER, HOCHWERTIGER HAUSTÜREN MIT
ECHTHOLZBEREICHEN.

Ob Klassik oder Avantgarde, ob ernst und getragen oder leicht und beschwingt, ob laut oder leise, Dur oder Moll – welchen Stil auch immer Sie bevorzugen, in jeder unserer Haustüren mit Echtholzoberflächen wird, wie in unserem gesamten Produktprogramm, der Anspruch von TRENDTÜREN offenbar, Stück für Stück ein mit großer Leidenschaft und Kunstfertigkeit komponiertes Meisterwerk zu schaffen. Natürlich finden auch hier Ihre Ideen, Wünsche, Anregungen und Vorlieben, wo immer es möglich ist, Gehör. Sie spielen im Evergreen „Wünschen und Wollen“ die erste Geige. Wir haben den Bogen heraus, Ihre Vorstellungen von der maßgeschneiderten Haustür mit Echtholzoberflächen zu realisieren. In diesem Sinne: Da capo!

HOLZBEREICHEN.





TREND-HOLZ

070 071



DS 700
Lärche 152L, Stock RAL 7016 Anthrazitgrau



DS 181
Eiche 133E
Glas Stopsol Supersilver Weiß



DS 268
Lärche geölt 155L
Glasdesign 1003G, Fläche matt, Streifen klar



DS 288
Eiche 130E
Glas Reflo Weiß

TREND-HOLZ

072 073





DS 704
Lärche geölt 155L
mit Seitenteil S99
Stock Trend 931
Glasdesign 2004G,
Fläche matt, Streifen klar

DS 700
Eiche geölt 135E
mit Seitenteil S99
Stock RAL 7015 Schiefergrau
Glas Float Weiß

TREND-HOLZ

074 075





DS 014
Lärche geölt 155L
Glas Madras Pave Weiß



DS 518
Lärche geölt 156L
Glas Satinato Weiß

Zufriedenheit wächst mit der Qualität der Details. Auch die unsere. In diesem Sinne widmen wir uns selbst den kleinsten Ausstattungs- und Zubehörteilen – ob Glas, Griff oder Rosette – stets mit größter Hingabe und Leidenschaft.

TREND-HOLZ





SW 561
Sipo 172S
Glasdesign 1520G,
Fläche matt, Motiv klar,
Glasapplikation



SW 552
Sipo 172S
Glas Reflo Weiß

TREND-HOLZ



CLEVERE SCHALE. STARKES DESIGN. BESTE QUALITÄT.

„Geht nicht gibt's nicht.“ Mit dieser Idee im Kopf haben wir ein Systemelement entwickelt, das uns und unseren Kunden die Tür zu einer noch weitläufigeren, noch faszinierenderen Design-Welt öffnet: Die DuoLine Vorsatzschale! Was immer Sie sich in Sachen Haustür-Design in den Kopf gesetzt haben, das Vorsatzschalen-System DuoLine bietet Lösungen in Hülle und Fülle. So ist die Innenseite Ihrer Haustür völlig anders gestaltbar als die Außenseite, ja selbst höchst anspruchsvolle Material-Kombinationen, wie etwa naturbelassenes Altholz außen und hoch glänzender Schleiflack innen, sind mit dieser Technologie zuverlässig realisierbar. Verschiedene Oberflächen und Materialien, unterschiedliche Gestaltungstechniken oder vielleicht sogar ein von Modetrends beeinflusster Wechsel der Schale – das System DuoLine bietet höchste Vielfalt und Flexibilität in Sachen Gestaltung. Und weil die massive Grundtür von der Vorsatzschale entkoppelt ist, somit von Design“eingriffen“ (z.B. Fräsungen außen) unberührt bleibt, riskieren Sie weder Kopf noch Kragen, was die Qualität, die Formstabilität oder die Widerstandsfähigkeit und damit die Funktionsfähigkeit, die Wärme- und Schalldämmung, die Dichtheit oder die Sicherheit Ihrer DuoLine-Haustür von TRENDTÜREN betrifft!

DUOLINE VORSATZSCHALE.





DUOLINE

082 063



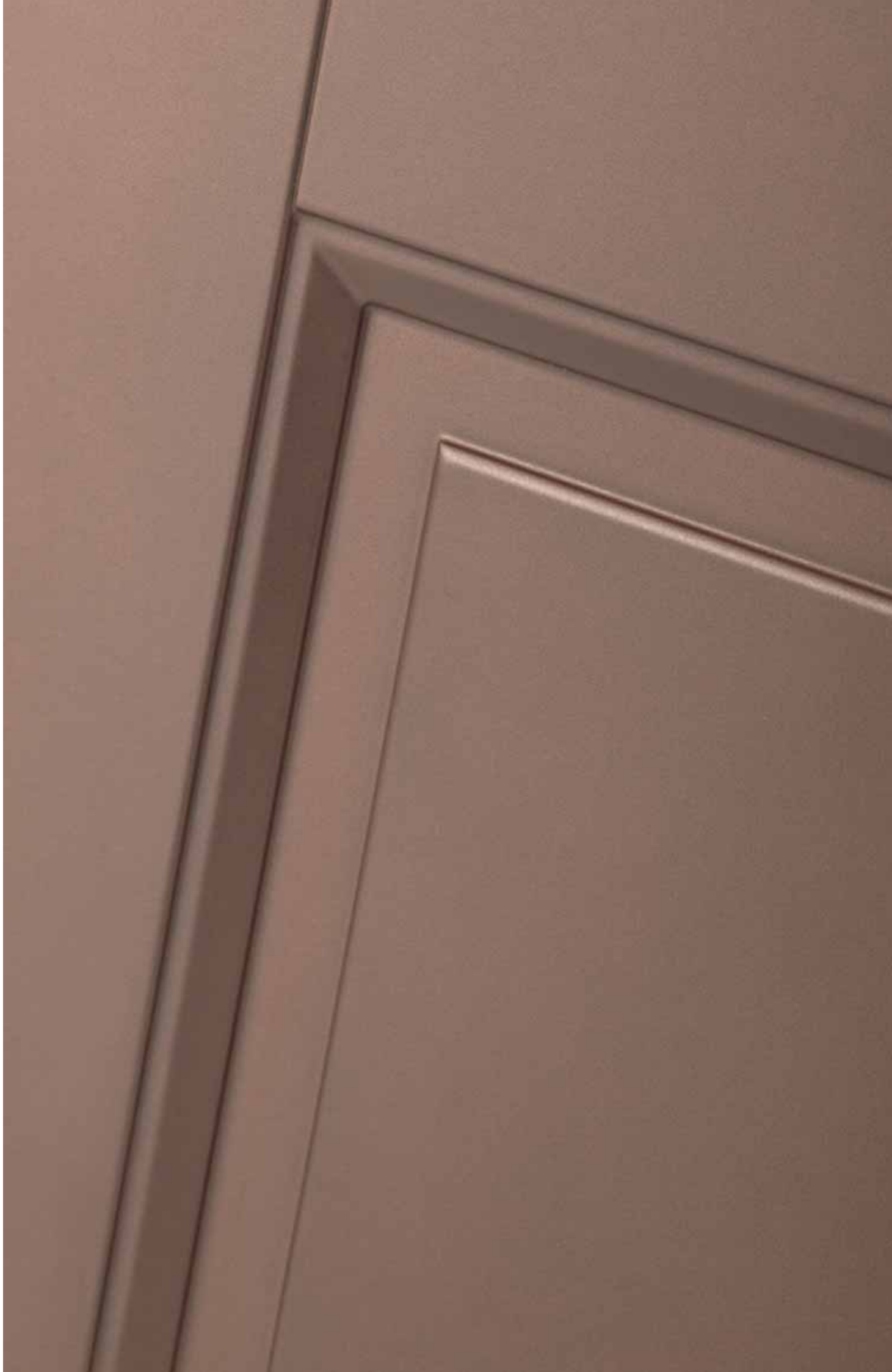


DL 408
mit Vorsatzschale
Eiche Altholz geölt 135E
Glas Float Weiß



DUOLINE

084 085





DL 562
mit Vorsatzschale
Trend 922
Glas Eisblume Weiß



DL 060
mit Vorsatzschale
RAL 6005 Moosgrün
Glasdesign 1522G, Fläche matt,
Motiv klar, Glasapplikation

DuoLine und Trendlack sind die perfekte Kombination, um Türen mit Füllungsoptik in höchster Qualität zu realisieren. In einem anspruchsvollen Verfahren fräsen wir die Füllungsoptik mit so extrem geringen Radien in die Schale, dass sie wie klassische, ins Türblatt geschnittene Füllungen wirkt, aber nicht deren Schwächen, z. B. Rissbildung zwischen Füllung und Rahmen, zeigt. Die Füllungsoptik wird nur in die DuoLine Vorsatzschale gefräst, die entkoppelte massive Grundtür bleibt unberührt. Damit bleibt – anders als bei herkömmlichen Füllungstüren – die Performance der Haustür im Hinblick auf Formstabilität, Sicherheit, Dichtheit, Wärme- und Schalldämmung etc. gewahrt.



DUOLINE

086 087





DL 335
mit Vorsatzschale,
Seitentellen S1 und Oberlicht OL1
RAL 9010 Reinweiß
Glasdesign 2014G, Fläche matt, Rand klar



DUOLINE

630 980



DL 060
mit Vorsatzschale
RAL 9016 Verkehrsweiß
Seitenteil als fest eingeschraubter Türflügel
Glasdesign 1320G, Fläche Satinato Weiß,
Motiv matt, Bleiapplikation





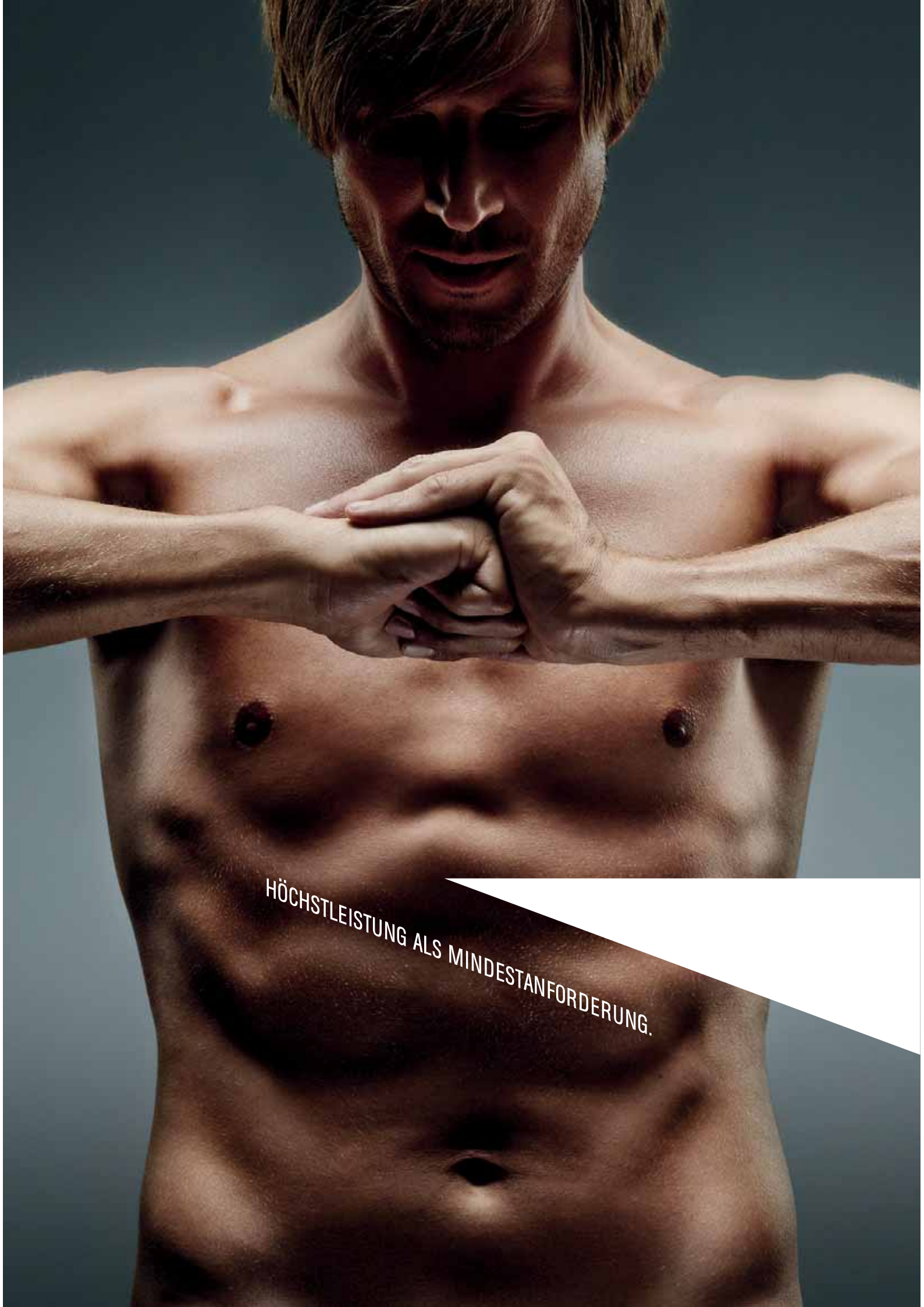
DL 068
mit Vorsatzschale
RAL 9016 Verkehrsweiß
Glasdesign 1606G, Fläche matt,
Streifen klar, Motiv matt/klar



DL 302
mit Vorsatzschale
RAL 6005 Moosgrün
Glas Chinchilla Weiß

DUOLINE

090 091



HÖCHSTLEISTUNG ALS MINDESTANFORDERUNG.



ABSOLUT TECHNIK.

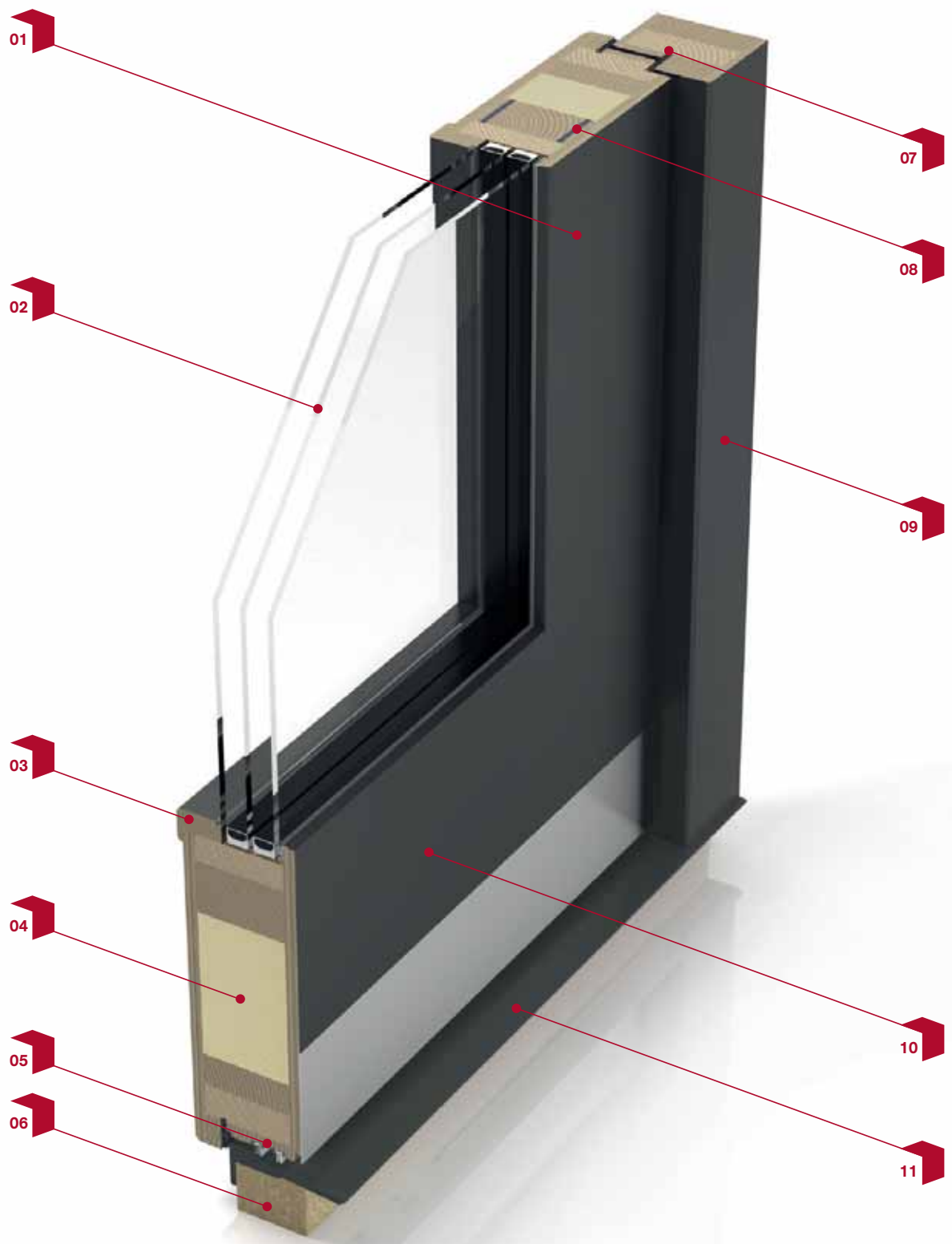
Das Beste. Mit weniger geben wir uns auch in Sachen Technik nicht zufrieden. Schon allein deshalb, weil unser persönliches Investment an Leidenschaft, Engagement, Kompetenz und Können diesen hohen Anspruch an jedes technische Detail, das in einer Haustür von TRENDTÜREN steckt, gewissermaßen zur Pflicht macht. Vor allem aber machen wir uns deshalb für absolut beste Technik stark, weil nur erstklassige Qualität in allen Aspekten der Haustürtechnik zu jenen hohen Anforderungen passt, die wir auch an das Design und die Funktionalität unserer Haustüren stellen. Mit überzeugender Technik – kompromisslos und konsequent realisiert – gewährleisten wir, dass Haustüren von TRENDTÜREN in allen Leistungsbereichen, von der Formstabilität über Wärme- und Schalldämmung bis hin zur Sicherheit, mit absolut bester Performance und makellosen Prüfwerten begeistern. Und selbst höchste Ansprüche optimal erfüllen!

DAFÜR STEHEN HAUSTÜREN VON TRENDTÜREN GERADE: BESTE QUALITÄT IN HÜLLE UND FÜLLE.

Da gibt's nichts zu rütteln. Selbst wenn zu guter Letzt das Design über das „Ja!“ oder „Nein!“ zu einem Haustür-Modell oder gar einer Haustür-Marke entscheidet, wesentlich und bestimmend für die Qualität einer Haustür sind Dinge wie Konstruktion und Aufbau des Türblattes, die Versiegelung der Oberflächen, die konstruktiven Sicherheitsfeatures sowie viele weitere bautechnische Details – von Stabilisatoren und Verleimungen über Dichtungen und Verglasungen bis hin zu Bodenschwellen, Bauanschlüssen oder Schließsystemen. Sie alle prägen vor allem die Formstabilität, die Sicherheit, die Wärme- und Schalldämmung, die Witterungsbeständigkeit, die Widerstandsfähigkeit etc. – kurzum die umfassende Langzeitqualität einer Haustür. Schön, dass Haustüren von TRENDTÜREN in all diesen Qualitätskriterien und darüber hinaus in Sachen Design, Ausstattung und Zubehör voll punkten können. Mit bester Qualität in Hülle und Fülle. Lassen Sie sich überzeugen. Punkt für Punkt.

- 01 Massives, mehrschichtig verleimtes Türblatt.** Der Werkstoff Holz mit seiner von Natur aus hohen Grundstabilität sowie die massive, technisch ausgefeilte Türblattkonstruktion mit patentierten, thermisch getrennten Stahlstabilisatoren sichern höchste Formstabilität – durch Prüfzeugnisse bestätigt.
- 02 3-fach Wärmeschutz-Isolierverglasung.** Dauerelastisch transparent verfügt. Isolierte Glasabstandhalter zwischen den Scheiben verhindern die Bildung von Kondenswasser.
- 03 Unsichtbar befestigte Glashalteleiste.**
- 04 Hoch wärmedämmender Schaumkern.** Im Verbund mit konstruktiven Details sorgt er zusätzlich zur natürlichen Dämmqualität des Werkstoffes für beste Wärmedämmwerte und hohe Energieeffizienz der Haustüren von TRENDTÜREN.
- 05 Aluschiene mit Bürste und doppelter Dichtlippe.** Clevere Funktionslösung für erhöhte Dichtheit (Schlagregen, aufspritzendes Wasser) bei nach wie vor optimalem Schließverhalten.
- 06 Bodeneinstandsprofil.** Wärmedämmend, verrottungssicher, lastabtragend und passgenau zugeschnitten für optimale Stabilität.
- 07 2 Dichtebenen mit hochwertigen Silikondichtungen.** Am Türblatt umlaufende, am Türstock dreiseitig angebrachte dauerelastische, hoch temperaturbeständige Silikondichtungen gewährleisten hohen Wärme- und Schallschutz und leises Schließen.
- 08 Patentierte, thermisch getrennte Stahlstabilisatoren.** Vollflächig mit dem Holzkern verbundene, massive Stahlstäbe stärken die Standfestigkeit des Türblatts und sorgen gemeinsam mit anderen Konstruktionsdetails für geprüfte Formstabilität auf höchster Stufe.
- 09 Massiver, mehrschichtig PU-verleimter Türstock.**
- 10 Premium-Oberflächen innen und außen.** Vom extrem widerstandsfähigen Hightech-TrendLack bis zu Echtholzoberflächen lackiert, dickschichtlasiert, gebeizt oder geölt.
- 11 2-teilige, hoch wärmedämmende GFK-Bodenschwelle.** Speziell für TRENDTÜREN entwickelt. Mit nur 14 mm Schwellenkopfhöhe sehr flache und daher für barrierefreies Bauen ideale Schwelle. Optimale, hoch stabile und dauerhafte Lösung für Neubau und Renovierung.





5 SYSTEMREIHEN.

Die fantastischen Fünf. Jedes Modell der Haustüren-Kollektion von TRENDTÜREN gehört zu einer von fünf Systemreihen. Sie unterscheiden sich vor allem durch die Stärke der Türblätter und Türstöcke, was wiederum die Höhe der Wärmedämmwerte bestimmt, sowie dadurch, dass Türblatt und Türstock innen und/oder außen flächenbündig oder flächenversetzt sind. In geringem Ausmaß werden auch die Möglichkeiten des Türdesigns durch die Systemreihen beeinflusst. Worin sich alle Haustüren nicht unterscheiden, ist ihre extreme Formstabilität, die im Rahmen der strengen Differenzklimaprüfung ermittelt wird und dafür sorgt, dass alle Türen die Qualitätseinstufung in der höchsten Klasse erreichen.

- ▶ **Höchste Formstabilität.** Geprüfte Formstabilität auf höchster Stufe!
- ▶ **Höchste Qualitätseinstufung in der Differenzklimaprüfung.** Alle Systemreihen erreichen die höchste Qualitätseinstufung nach EN-Normen (DIN EN 1121 und DIN EN 1530) in den Prüfklimaten c, d und e.
- ▶ **CE-Konformität in allen Anforderungsbereichen.** Unsere Haustüren sind nach EN 14351-1 geprüft und zertifiziert.
- ▶ **3-fach Wärmeschutzverglasung.** Ug-Werte bis 0,5 Wm²/K tragen zur hohen Energieeffizienz aller Haustüren von TRENDTÜREN bei.



KlimaFit85

DAS NEUE MASS FÜR VORSPRUNG

Ud-Wert 0,76 Wm²/K



DuoLine87

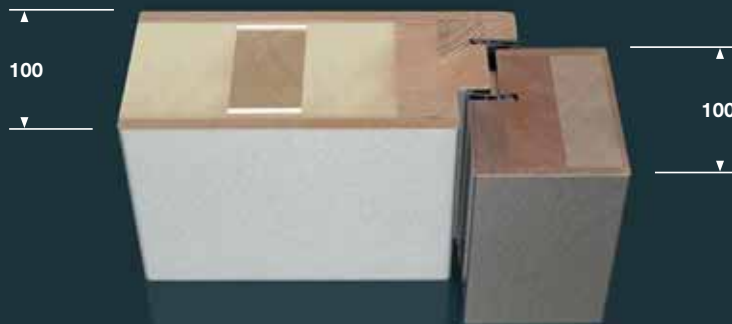
BESTE VORSÄTZE, PERFEKT ERFÜLLT

Ud-Wert 0,88 Wm²/K



Linea100

AUF GANZER LINIE TOPAKTUELL
Ud-Wert 0,69 Wm²/K



Passiv100

DIE ZERTIFIZIERTE PASSIVHAUS-LÖSUNG
Ud-Wert 0,62 Wm²/K. Passivhaus-zertifiziert nach Dr. Feist



PlanoPassiv100

SO SCHÖN KANN ENERGIESPAREN SEIN
Ud-Wert 0,62 Wm²/K

Ud-Werte gelten für Modell SW 371
(glattes Türblatt ohne Glasausschnitt; Breite x Höhe = 110 x 220 cm)

BODEN-SCHÄTZE.

01

Freier Eintritt – die Bodenschwelle.

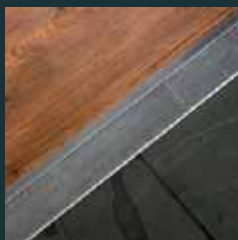
Speziell für Haustüren von TRENDTÜREN entwickelt, ist die 2-teilige, hoch wärmedämmende und flexibel einsetzbare Schwelle eine optimale Lösung für Neubau und Renovierung. Darüber hinaus unterschreitet sie mit nur 14 mm Kopfhöhe mühelos den Schwellenwert für barrierefreies Bauen. Grund- und Abdeckprofil sind serienmäßig aus hoch widerstandsfähigem GFK. Das maßgenau ablängbare und damit stoßfrei montierbare Abdeckprofil außen ist auf Wunsch auch in Edelstahl-Ausführung erhältlich.

02

Solide Basis – das Bodeneinstandsprofil.

Haustüren von TRENDTÜREN, in jeder Form und Größe, bietet das wärmedämmende, verrottungssichere und lastabtragende Bodeneinstandsprofil perfekte Stütze und liegt damit der Stabilität des ganzen Türelements zu Grunde.

- ▶ **Hoch wärmedämmende, 2-teilige Bodenschwelle.**
Bestehend aus Grundschwelle und Bodenabdeckprofil. Ein optimierter Isothermenverlauf sorgt für hohe Wärmedämmung der GFK-Schwelle.
- ▶ **Nur 14 mm Schwellenkopfhöhe.**
Extrem flach, und daher ideal für barrierefreies Bauen (30 % unter der Norm DIN 18040).
- ▶ **Für Neubau und Renovierung.**
Die hohe Flexibilität der 2-teiligen Schwelle gewährleistet optimale Lösungen in verschiedensten Bausituationen.
- ▶ **Durchgehendes Abdeckprofil außen.**
Bei Seitenteilen wird das Bodenabdeckprofil maßgenau zugeschnitten – für eine schöne, stoßfreie Außenansicht.
- ▶ **Edelstahlabdeckprofil als Option.**
Auf Wunsch ist die TRENDTÜREN-Bodenschwelle mit einem attraktiven Edelstahlabdeckprofil außen erhältlich.
- ▶ **Mehrfache Abdichtung für optimale Dämmung.**
Silikon-Anschlagdichtung, Bürsten-Auflaufdichtung und Silikon-Lippendichtung für optimale Dichtwirkung. Das erstklassige Schließverhalten bleibt.
- ▶ **Wartungsfrei, hoch stabil und langlebig.**

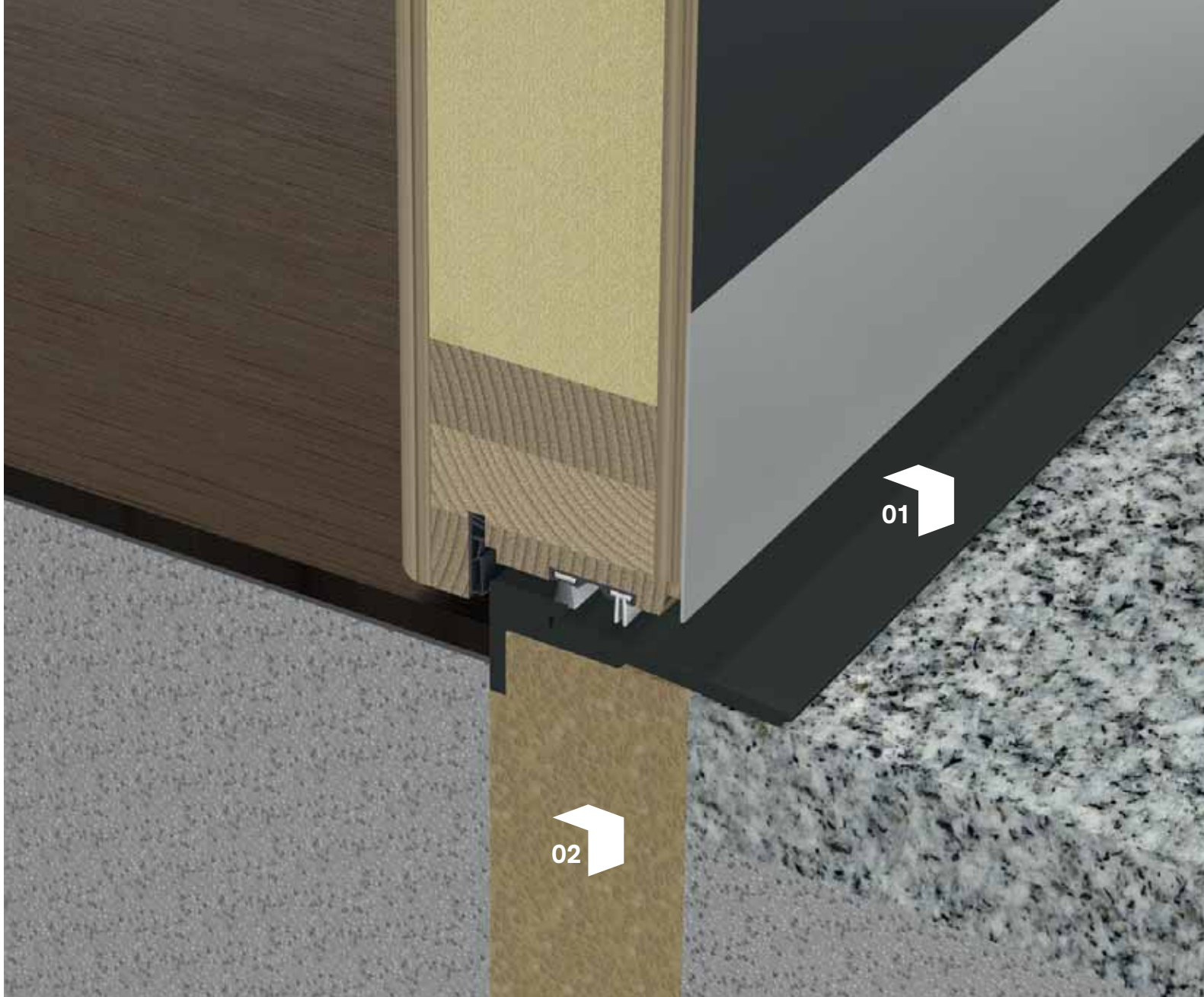


Bodenschwelle
Standard GFK



Abdeckprofil
Edelstahl





DAS BLINDSTOCK-SYSTEM VON TRENDTÜREN.

Rumms! Wenn Türstock und Türblatt – etwa aus terminlichen Gründen – schon während der Arbeit von Maurern, Verputzern, Malern oder Estrichlegern eingebaut werden, kann das leicht ins Auge gehen. Die Gefahr von Dellen, Kratzern, abgestoßenen Kanten und anderen weithin sichtbaren Schäden ist in der Hektik eines professionellen Bau-Alltags allgegenwärtig – lässt sich aber mit dem cleveren Blindstock-System von TRENDTÜREN einfach und effizient vermeiden! Diese Technologie macht es nämlich möglich, das ganze Haustürelement erst nach Abschluss aller Aktivitäten von Maurern, Verputzern, Malern oder Bodenlegern zu montieren, wodurch sich das Risiko einer Beschädigung der Haustür nachhaltig reduziert. Darüber hinaus bietet der Blindstock dem Verputzer eine gerade Abziehkante, dem Maler wird das Abkleben der Haustür erspart und eine im Blindstock angebrachte Behelfstür erschwert das unbefugte Betreten des Rohbaus.

- ▶ **Professionelle Lösung zum Schutz Ihrer Haustür.**
- ▶ **Schnelle Lieferung und unkomplizierte Montage des Blindstocks.**
- ▶ **Montage gemäß den aktuellsten technischen Richtlinien.**
- ▶ **Einbau der Haustür erst nach Abschluss aller kritischen Rohbauarbeiten.**
- ▶ **Nachhaltige Minimierung der Gefahr von Beschädigungen.**
- ▶ **Relativ einfacher Ausbau von Türblatt und Türstock bei Überarbeitung.**

FÜR ALLE, DIE NOCH IMMER SCHWANKEN: HAUSTÜREN VON TRENDTÜREN ÜBERZEUGEN MIT GEPRÜFTER FORMSTABILITÄT AUF HÖCHSTER STUFE!

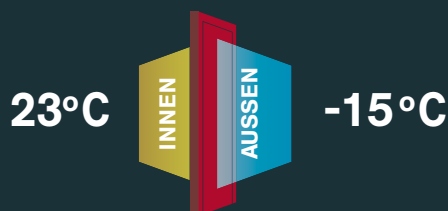
Soviel steht fest: Selbst wenn Sie in Ihrer Entscheidung für eine Marke oder gar für ein bestimmtes Modell noch schwanken – eine Haustür von TRENDTÜREN tut das nicht. Kein Schwanken, kein Schwingen und erst recht kein Verformen und Verziehen außerhalb der zulässigen Toleranzen. Ob Frühling, Sommer, Herbst oder Winter, ob Hitze oder Kälte, Sonne oder Regen, ob's stürmt oder schneit, ob Norden, Süden, Osten oder Westen, auf Höhe des Meeresspiegels oder am Fuße mächtiger Berggipfel – unabhängig von Farbe und Form stehen Haustüren von TRENDTÜREN an jedem Ort, in jeder Situation und unter allen klimatischen Bedingungen mit höchster Formstabilität für optimale Dichtheit, beste Wärme- und Schalldämmung, hohe Grundsicherheit und tadellose Funktionalität gerade. Gewährleistet nach RAL-GZ 695:2010-05.

Massives Holz und patentierter Stahl. Eine gute Wahl. Neben der hohen Grundstabilität, die der Werkstoff Holz von Natur aus bietet, sorgen wir mit einer Fülle intelligenter konstruktiver Maßnahmen dafür, dass alles, was sich noch verziehen kann, Ihre letzten Zweifel sind. Zu den bautechnischen Highlights, die höchste Formstabilität einer Haustür von TRENDTÜREN sicherstellen, zählen vor allem unsere patentierten, thermisch getrennten und schallentkoppelten Stahlstabilisatoren – massive Stahlstäbe im Inneren des Türblattes, die kraftschlüssig mit dem Holzkern verbunden sind und für die Aufnahme und Vernichtung auftretender Zug- und Schubkräfte sorgen, die beispielsweise bei Temperaturunterschieden innen/außen auf das Türblatt wirken. Warum Stahlstäbe und keine Vierkantprofile? Weil die Verbindung zwischen Holzkern und Stahlstäben frei von Hohlräumen ist, wodurch

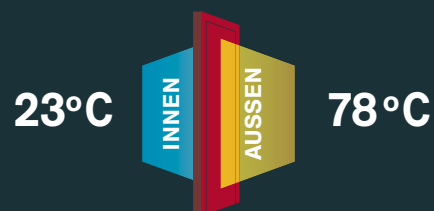
eine schädigende Tauwasserbildung im Inneren des Türblattes nachhaltig verhindert wird – ein weiteres cleveres Detail, das den hohen Qualitätsstandard einer Haustür von TRENDTÜREN unterstreicht.

Höchste Formstabilität – geprüft und bestätigt. Dass Haustüren von TRENDTÜREN in Sachen „Formstabilität“ wahre Musterschüler sind, beweisen die Ergebnisse der sogenannten Differenzklimaprüfung. Dieses anspruchsvolle, exakt geregelte Prüfverfahren, in welchem das Verformungsverhalten eines Türelements unter verschiedenen Klimabedingungen nach strengen Normen geprüft und klassifiziert wird, stellt allen Systemen und Modellen von TRENDTÜREN ein hervorragendes Zeugnis aus.

Prüfklima „d“ (Winter)



Prüfklima „e“ (Sommer)

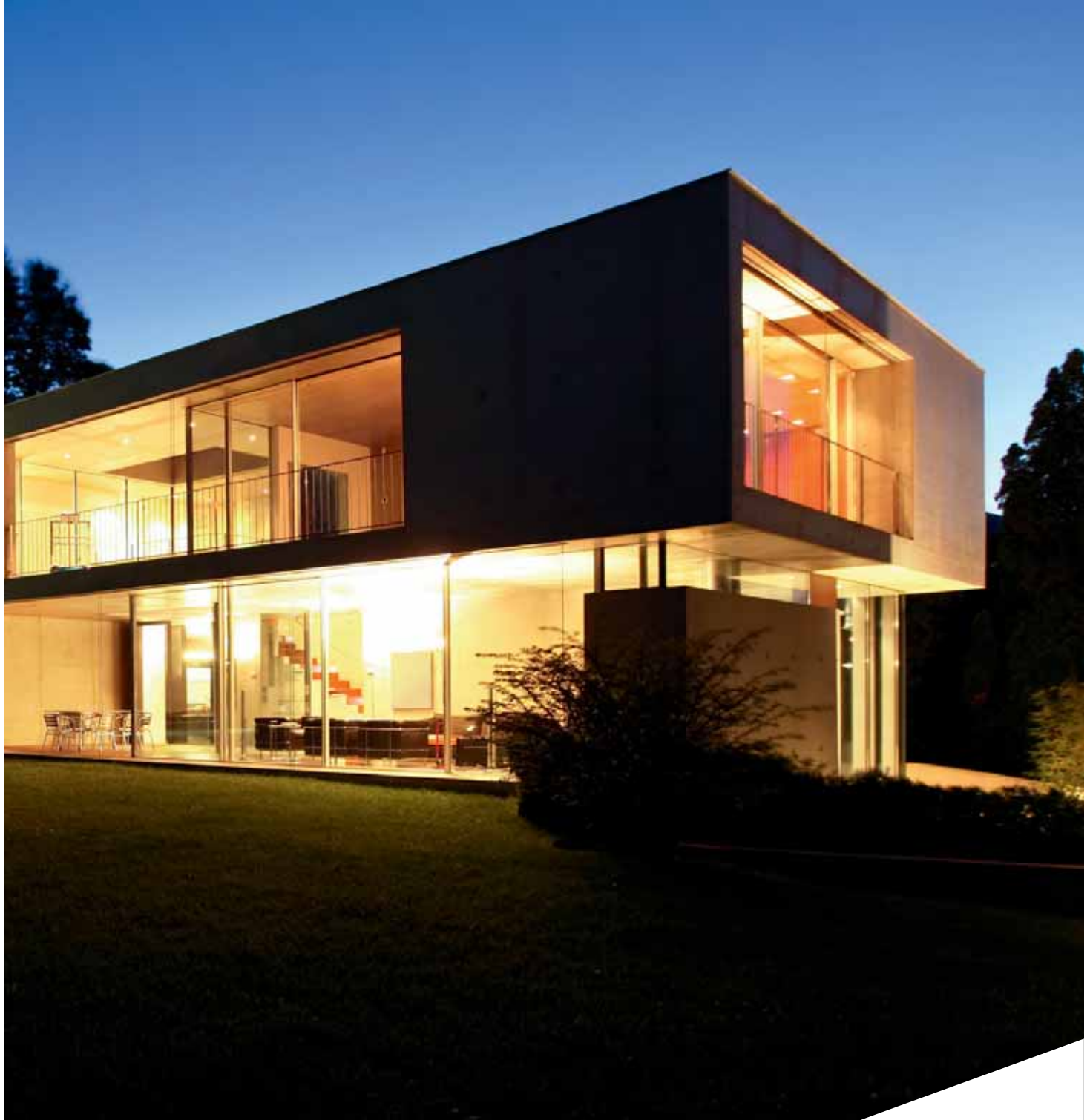


Differenzklimaprüfung deshalb, weil auf den beiden Seiten des geprüften Türelements unterschiedliche Klimabedingungen vorgegeben werden. In drei Prüfklimaten c, d, e nach DIN EN 1121 : 2000-09 (c = Frühling und Herbst, d = Winter, e = Sommer) wird das Ausmaß der Verformung des Türelements festgestellt. Je geringer die Verformung, also je formstabiler die Tür ist, desto höher die Klasse, die das Element erreicht. Die höchste Klasse ist die Klasse 3 nach DIN EN 12219 : 2000-06.

Natürlich erreichen alle Haustüren von TRENDTÜREN in allen 3 Prüfklimaten mühelos die höchste Qualitätseinstufung in Klasse 3 (nach DIN EN 1121 : 2000-09 und DIN EN 12219 : 2000-06).



- ▶ **Höchste Formstabilität**
- ▶ **Geprüft nach den neuesten Richtlinien und Normen (DIN EN 1121 : 2000-09)**
- ▶ **Höchste Qualitätseinstufung in allen Prüfklimaten**
Klasse 3 nach DIN EN 12219 : 2000-06 für Türelemente (Stock+Türblatt)
Klasse 4 nach DIN EN 1530 : 2000-06 für Türblätter
- ▶ **Mit Prüfzertifikat**
- ▶ **Hohe Grundsicherheit, ideale Schließwirkung, optimale Dichtheit, beste Wärme- und Schalldämmung, hohe Energieeffizienz und einwandfreie Gangbarkeit**



EIN PAAR INFOS – ZUR SICHERHEIT.

So viel ist sicher: Extrem formstabiles, mindestens 85 mm starkes Türblatt aus mehrschichtig verleimtem, robustem Massivholz; kraftschlüssig mit dem Holzkern verbundene Stahlstäbe im Inneren des Türblattes; hochstabiler, mehrschichtig verleimter Türstock; massive Bänder mit hoher Tragkraft; einbruchhemmendes Sicherheitsschloss mit 5 Punkt-Verriegelung; Schließstücke aus spezialgehärtetem Vollstahl; Sicherheits-schließzylinder mit Aufbohrschutz, Zieh- und Abreißsicherung ... – all das und noch einiges mehr sorgt für eine hohe Grundsicherheit, mit der Haustüren von TRENDTÜREN schon in ihrer Standard-Ausstattung sicherheitstechnisch überzeugen. Darüber hinaus lassen sich alle Türen auf Wunsch durch zusätzliche Sicherheitskomponenten so aufrüsten, dass sie mühelos die Widerstandsklasse RC 2 nach DIN EN 1627 : 2011-09 und das Prädikat „einbruchhemmend“ erreichen. Letztlich trägt aber auch der von Haus aus hohe Bedienkomfort aller TRENDTÜREN-Modelle, der sich durch verschiedene Extras noch steigern lässt, zu jenem tief empfundenen Sicherheitsgefühl bei, das Haustüren von TRENDTÜREN schon bei der ersten Begegnung vermitteln.

**Sicherheitsschloss
mit 5-Punkt-
Verriegelung.**



Ab Werk sind alle Haustüren von TRENDTÜREN mit einem einbruchhemmenden Sicherheitsschloss mit 5-Punkt-Verriegelung ausgestattet. Die Sicherungen am Türflügel umfassen oben und unten jeweils einen Rundbolzen und einen Schwenkriegel gegen das Aushebeln und Auseinanderdrücken von Stock und Flügel sowie Falle und Hauptriegel in der Flügelmitte, mit maximaler Eingreiftiefe und kraftvollem Getriebe für optimalen Dichtschluss. Alle Schließstücke sind aus massivem, spezialgehärtetem Vollstahl. Die Schließkästen für Bolzen, Schwenkriegel, Falle und Hauptriegel befinden sich auf einer durchgehenden Vollstahlschließbleiste, die ausreißsicher mehrfach mit dem Türstock aus Massivholz verschraubt ist.

Wer sich mehr Widerstand leisten will ... Bei erhöhtem Sicherheitsbedürfnis können alle Haustüren von TRENDTÜREN nach RC 2-Standard (früher WK 2) gefertigt und für diese Widerstandsklasse ausgestattet werden (verklebte P4A-Verglasung, VDS-geprüfter Schließzylinder, Bandkeilsperre etc.). Auf Wunsch lassen wir das Erreichen dieses Standards gemäß DIN EN 1627 : 2011-09 von einer unabhängigen Stelle prüfen und zertifizieren.

Wähl-Scheiben: Auf Wunsch stattdessen wir Ihre Haustür von TRENDTÜREN mit Einscheibensicherheitsglas ESG oder Verbundsicherheitsglas VSG aus.

**Sicherheitsschließzylinder
mit Not- und
Gefahrenfunktion.**



Serienmäßig sind Haustüren von TRENDTÜREN mit einem Sicherheitsschließzylinder mit Wendschlüsselsystem sowie Not- und Gefahrenfunktion ausgestattet. Diese Funktion gewährleistet, dass das Schloss auch dann sperrbar ist, wenn auf der anderen Seite ein Schlüssel steckt. Der Schließzylinder ist spezialgehärtet und gegen Aufbohren, Abreißen und Herausziehen geschützt. 5 Schlüssels sind Standard.

**Sicher und komfortabel.
Zugangslösungen mit
Fingerscanner.**



Wenn Sie eine biometrische Zugangslösung mit Fingerscanner zur Türöffnung nutzen, haben Sie Ihren Schlüssel im wahrsten Sinne „immer zur Hand“. Denn Ihr Finger ist der Schlüssel. Mit ihm bedienen Sie diese sichere, zuverlässige und bewährte Schließtechnologie. Und weil jede Fingerspitze mit ihren individuellen Merkmalen, ihren Schleifen, Ringen und Linien einzigartig ist, ist dieser Schlüssel absolut fälschungssicher. Der Scanner, der erst durch einen thermischen Zeitsensor (Körperwärme) aktiviert wird, entwickelt aus jedem Fingerabdruck einen exklusiven Code, der Zutrittsberechtigungen formuliert und das Schloss korrekt steuert.

Natürlich gehören Schließanlagen, die nicht nur über Fingerscanner, sondern auch über Fernbedienungen, Codetaster oder Keypads mit Bluetooth-Funktion gesteuert und hinsichtlich verschiedener Zutrittsrechte gemanagt werden, genauso zu unserem Angebot wie elektrische Schließbleche für automatische Türöffner, Öffnungstaster innen oder Motor- bzw. Automatikschlösser. Alle Schließsysteme, die mit Strom versorgt werden müssen, werden von TRENDTÜREN als Plug-in-System verkabelt, so dass sie vom Fachmann einfach installiert werden können.

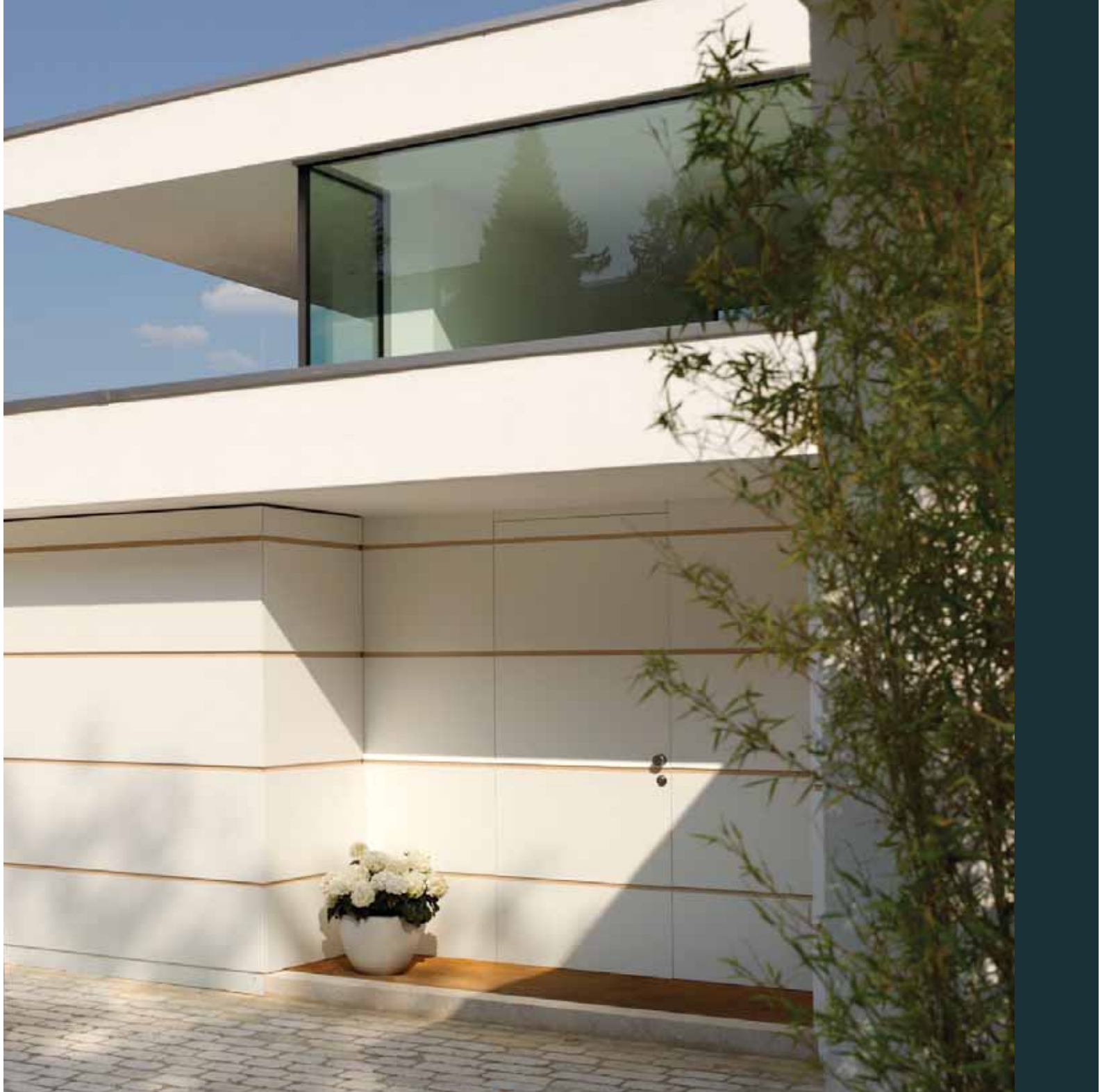
- ▶ **Einscheibensicherheitsglas ESG:** Ein spezielles thermisches Verfahren erhöht die Biegezug- und Schlagfestigkeit, die Ballwurfsicherheit sowie die Temperaturwechselbeständigkeit des Glases. Kleine, stumpfe Krümel minimieren im seltenen Falle eines Glasbruchs das Verletzungsrisiko.
- ▶ **Verbundscheibensicherheitsglas VSG:** Zwei oder mehrere Scheiben werden mit unterschiedlich dicken, reißfesten Folien zu einer verzerrungsfreien, durchwurfhemmenden Einheit verbunden. Bei RC 2-Standard stattdessen wir Ihre Haustür mit P4A-Glas aus, einer hochwertigen VSG-Variante.



HAUTE COUTURE.

Es ist gewiss kein Zufall, dass in diesem Begriff die Silbe „Tür“ steckt – beschreibt er doch nahezu perfekt, was unser ebenso reichhaltiges wie vielfältiges Sortiment schöner und auch cleverer Ausstattung- und Zubehördetails aus jeder Haustür von TRENDTÜREN macht: Ein maßgeschneidertes, individuell gestaltetes und exklusiv ausgestattetes Einzel- und Meisterstück, in welchem sich persönliche Wünsche, Vorlieben und Vorstellungen perfekt widerspiegeln. In diesem Sinne: Genießen Sie das Vergnügen der Wahl. Wir sorgen dafür, dass Ihre Haustür von TRENDTÜREN als maßgeschneidertes Modell die Haute Couture des Haustür-Designs repräsentiert.

AUSSTATTUNG / ZUBEHÖR.



TRENDLACK OBERFLÄCHEN

Variationen in Hülle und Fülle. Natürlich lässt sich Ihre Haustür außen und innen mit der Hightech-Oberfläche TrendLack veredeln. Darüber hinaus können wir die Farbe der Innenseite Ihrer Haustür genau auf den Farbton Ihrer Zimmertüren abstimmen. Und falls Sie beim Anblick einer Farbe eines anderen Herstellers bekennten: „Die muss es sein!“, kein Problem: Mit TrendLack treffen wir die meisten Töne, so dass Sie auch dann auf die überzeugenden Qualitäten von TrendLack nicht verzichten müssen.



RAL 1013
Perlweiß
*



RAL 9016
Verkehrsweiß
*



RAL 7035
Lichtgrau



RAL 7040
Fenstergrau
*



RAL 7015
Schiefergrau
*



RAL 7016
Anthrazitgrau
*



RAL 6005
Moosgrün



RAL 5013
Kobaltblau



RAL 3003
Rubinrot



RAL 3004
Purpurrot
*



Trend 901



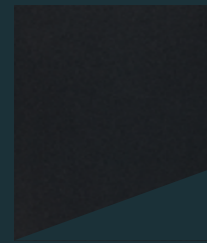
Trend 902



Trend 903



Trend 904



Trend 905



Trend 912



Trend 930



Trend 931



Trend 933
*

*) Mögliche Oberflächen für Haustüren der Serie **KlimaFit85 basic**

HOLZOBERFLÄCHEN FÜR AUSSEN



Eiche 130E
Kiefer



Eiche 131E
Afzelia



Eiche 132E
Haselnuss



Eiche 133E
Dunkelbraun



Eiche geölt 135E
Farblos



Eiche geölt 136E
Braun



Lärche 150L
Hellbraun



Lärche 151L
Naturmatt



Lärche 152L
Afzelia



Lärche geölt 155L
Farblos



Lärche geölt 156L
Braun



Sipo 170S
Afzelia



Sipo 171S
Haselnuss



Sipo 172S
Dunkelbraun

HOLZOBERFLÄCHEN.



HOLZBEREICHEN FÜR INNEN



Ahorn 215A
Matt



Ahorn 216A
Matt



Eiche 230E
Naturmatt



Eiche 235E
Matt



Eiche 236E
Matt



Buche 225B
Matt



Lärche 250L
Naturmatt



Lärche 251L
Stumpmatt



Kirschbaum 245K
Matt



Nussbaum 265N
Matt

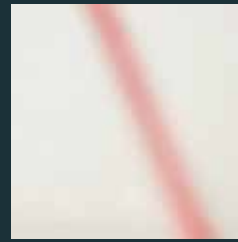
Wenn für Sie Holz der Weg zum perfekten Tür-Design ist, können Sie je nach Vorliebe zwischen lackierter, Dickschicht-lasierter und geölter Holzoberfläche außen wählen – jede Variante ist eine Augenweide. Überdies erhöhen verschiedene Glanzgrade des Lacks die optische Vielfalt. Zusätzlich zu den hier abgebildeten „Holzoberflächen innen“ können wir die Innenseite Ihrer Haustür auch exakt der Furnieroptik Ihrer Zimmertüren angleichen.



Float
Weiß
*



Reflo
Weiß



Satinato
Weiß
*



Artista
Weiß



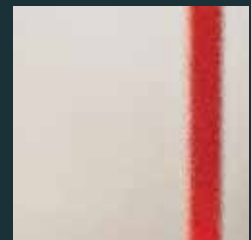
Silvit 178
Weiß



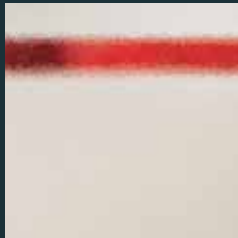
Silk
Weiß



Madras Uadi
Weiß



Ornament 504
Weiß



Chinchilla
Weiß
*



Kathedral großgehämmert
Weiß



Kathedral kleingehämmert
Weiß



Barock
Weiß



Altdeutsch K
Weiß



Gothic
Weiß



Madras Linea
Weiß

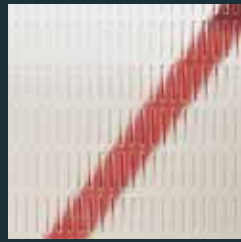


Float sandgestrahlt
Fläche matt, Streifen klar
*

*) Mögliche Gläser für Haustüren der Serie **KlimaFit85 basic**



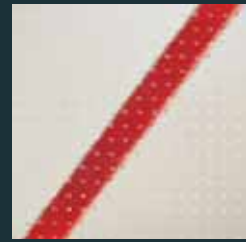
Masterligne
Weiß



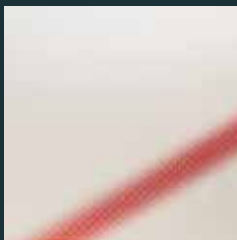
Masterray
Weiß



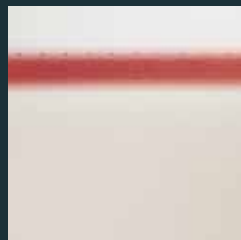
Masterpoint
Weiß



Mastercarre
Weiß
*



Madras Punto
Weiß



Madras Pave
Weiß



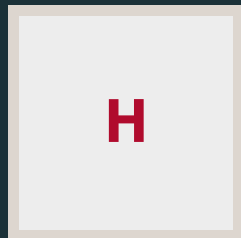
Spotlyte
Weiß



Madras Siviglia
Weiß



Eisblumen
Weiß



Hauptzone H
Weiße Zone

Alles klar. Glasklar.

Was unseren Qualitätsanspruch betrifft, lassen wir nichts im Trüben. Auch nicht bei unserer umfangreichen Gläser-Kollektion, aus der Sie Ihren ganz persönlichen Glastype als einen von vielen Design-Lichtblicken Ihrer Haustür von TRENDTÜREN wählen können. Deshalb ist klar, glasklar, dass wir auch in puncto Glasqualität mehr verlangen. Mehr als die Richtlinien vorgeben! Und damit sind wir schon beim Punkt. Genauer gesagt, bei null Punkten. Während nämlich die visuellen Richtlinien bis zu 3 Einschlüsse, Blasen, Flecken oder Punkte in der Hauptzone einer Verglasung, also gewissermaßen direkt im Blickfeld, gestatten, erlauben wir genau... – null! Das ist TRENDTÜREN-Norm. Und die Gewähr für den perfekten, ungestörten Durchblick.

GLÄSER: NULL PUNKTE.

STOSSGRIFFE



1100E
Edelstahl
*



1110E
Edelstahl



1140E
Edelstahl



1310E.Y
Edelstahl/Yatoba



1100E.Y
Edelstahl/Yatoba



1175E.W
Edelstahl/Wenge



1200E
Edelstahl



1210E
Edelstahl



1320E
Edelstahl poliert



1300E
Edelstahl



1311E
Edelstahl



1400E
Edelstahl



1135E
Edelstahl



1425E
Edelstahl



1120E
Edelstahl



1130M.C
Messing matt
verchromt



1125E
Edelstahl



8400E
Edelstahl



1420E
Edelstahl



1500M.P
Messing poliert

*) Mögliche Drücker für Haustüren der Serie **KlimaFit85 basic**.
Der Stoßgriff **1100E** ist mit 600 oder 1400 mm Länge erhältlich.

KNÖPFE



2100E
Edelstahl



2110E
Edelstahl



2120E.b
Edelstahl



2200E
Edelstahl

SCHUTZGARNITUREN



5100E
Edelstahl



5000E
Edelstahl
*



4100E
Edelstahl
*



4100E.b
Edelstahl



4100M.C
Messing matt
verchromt



4200E
Edelstahl



4200E.b
Edelstahl



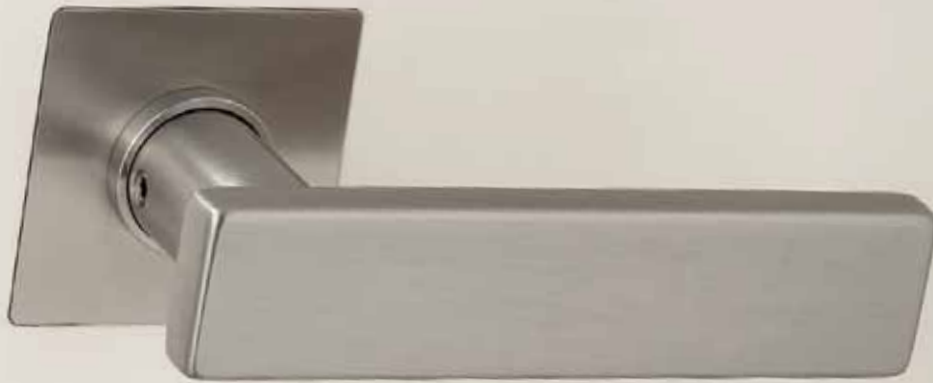
4300E.b
Edelstahl



4400E.b
Edelstahl

STOSSGRIFFE / KNÖPFE / ROSETTEN.

Ist das zu fassen! Was immer Sie an einer Haustür von TRENDTÜREN entdecken, Sie stoßen jedes Mal auf höchste Qualität und bestes Design. Kein Wunder also, dass diese typischen Merkmale der Marke TRENDTÜREN auch vor jenen Ausstattungs- und Zubehördetails nicht Halt machen, die dem Öffnen und Schließen der Tür dienen: Ob Stoßgriffe, Knöpfe, Drücker und Rosetten, ob flächenbündig oder erhaben, innen oder außen – eine große Auswahl an ebenso schönen wie hochwertigen Beschlagsteilen gewährleistet nicht nur die optimale Abstimmung auf Farbe, Form, Oberfläche und Design Ihrer Haustür, sondern erfüllt auf Wunsch mit technischen Systemen wie Kernzieh-, Abreiß- oder Aufbohrschutz auch das Bedürfnis nach erhöhter Sicherheit.



6210E.b
Edelstahl

DRÜCKER INNEN.

INNENGARNITUREN



6206M.C
Messing matt
verchromt



6202M.C
Messing matt
verchromt



6208E
Edelstahl



6204M.C
Messing matt
verchromt



6220E
Edelstahl



6200E
Edelstahl



6100E
Edelstahl
*



6106E
Edelstahl



6108E
Edelstahl



6104E
Edelstahl



6102E
Edelstahl



6112E
Edelstahl



6130M.C
Messing verchromt/
matt verchromt



6110E
Edelstahl



6170E.W
Edelstahl/Wenge



6132M.P
Messing poliert



6134M.P
Messing poliert



5100E
Edelstahl
(nur mit Schutzgarnitur
5100E kombinierbar)



5000E
Edelstahl
(nur mit Schutzgarnitur
5000E kombinierbar)
*

*) Mögliche Innengarnitur für Haustüren der Serie **KlimaFit85 basic**



HIGHWAY TO HELL.

02

03



04



05



06





01

DS 397
RAL 9016 Verkehrsweiß
Glasdesign 1608G,
Fläche matt/braun,
Streifen klar

Wo's hell ist, ist die Tür. Lassen Sie sich von Ihrer Haustür heimleuchten. Mit dem innovativen Lichtkonzept von TRENDTÜREN, welches die Tür selbst zum Leuchtobjekt werden lässt, das den Eingangsbereich in helles Licht taucht. Ohne zusätzliche Lampen, ohne zusätzliche Installationen. Wie das geht? Helle Köpfe, die sie nun einmal sind, haben sich unsere Techniker und Konstrukteure die Vorzüge moderner LED-Technik zunutze gemacht und diese energiesparenden, aber sehr lichtstarken Leuchtmittel geschützt in den Falz des Türblatts sowie in den Türstock eingebaut. Kombiniert mit einem einfachen Steuerungssystem ergibt sich eine äußerst attraktive Beleuchtungslösung, die Sie hellauf begeistern wird.

Plug & shine. Das Lichtsystem wird ab Werk fix und fertig im Türblatt und im Stock installiert und verkabelt, sodass es durch einen qualifizierten Fachmann problemlos an das elektrische System des Hauses angeschlossen werden kann.

Es werde Licht. Die Aktivierung und Steuerung dieser innovativen, attraktiven und äußerst energieeffizienten Beleuchtungslösung kann mittels verschiedener Systeme erfolgen, beispielsweise durch eine Zeitschaltuhr, einen Bewegungsmelder, eine Fernsteuerung oder ein Bluetooth-fähiges Mobiltelefon. Fragen Sie Ihren TRENDTÜREN-Fachhändler. Er wird gewiss hellhörig und bringt gerne Licht in die Sache.

Heimleuchten – in 6 Schein-Lösungen. Mit sechs verschiedenen Beleuchtungsmöglichkeiten nutzen Sie den Lichtschutzfaktor eines hell erleuchteten Eingangsbereiches und setzen damit vor allem in Bezug auf Sicherheit, aber auch in Sachen Design und Schönheit Licht-Zeichen.

- 01 ▶ **Das Highlight: Alles ist erleuchtet.** Licht von oben aus dem Türstock, Licht aus LED-Bändern rund ums Türblatt – eine wahre Flut an Licht. Für den sicheren Weg ins Haus, als optisches Highlight und gegen finstere Gestalten.
- 02 ▶ **Licht von oben und unten.** Die LEDs im Türstock beleuchten den Vorplatz von oben, das Sockellicht erhellt zusätzlich den Boden und erzeugt einen schönen Lichteffect, wenn sich das Türblatt bewegt.
- 03 ▶ **Licht von oben.** Das LED-Band befindet sich oben im Türstock und sorgt für eine höchst attraktive und wirkungsvolle Form der Vorplatzbeleuchtung.
- 04 ▶ **Licht von unten.** Das LED-Band befindet sich im Sockelfalz, beleuchtet den Boden und lässt beim Öffnen und Schließen der Haustür das Licht zu Ihren Füßen tanzen.
- 05 ▶ **Licht dreiseitig ums Türblatt.** Die 3-seitige Falzbeleuchtung, oben, links und rechts im Türblatt, sorgt für ein helles, stimmunsvolles Ambiente und verscheucht zwielichtige Geschöpfe.
- 06 ▶ **Genuss-Schein rund ums Türblatt.** Die 4-seitige Falzbeleuchtung rund um das Türblatt ist vor allem ein optischer Genuss, erhellt aber auch den Weg ins Haus und sorgt dafür, dass lichtscheue Geschöpfe fern gehalten werden.



DS 700
Eiche geölt 135E
mit Seitenteil S3
Stock Trend 933
Glas Satinato Weiß



TRARI, TRARA!

Die Briefkastenlösungen von TRENDTÜREN. Ein wahrer Fuchs – besser noch: ein richtiger Post-Fuchs – ist, wer sich für eine hochwertige Briefkastenlösung von TRENDTÜREN entscheidet. Denn genauso ambitioniert wie wir an allen Details arbeiten, sind wir auch ans Thema „Briefkästen“ herangegangen. Das Ergebnis unterliegt nicht dem Briefgeheimnis, deshalb hier die Vorzüge: Briefkästen von TRENDTÜREN sind hochwertig gefertigt, werden sorgfältig ins Seitenteil integriert, sind thermisch getrennt, mit dem Haustürschlüssel sperrbar und: sie können auf Wunsch exakt auf das Design Ihrer Haustür abgestimmt werden!



Natürlich sind TRENDTÜREN-Briefkästen auch mit Industrie-frontplatten kombinierbar. Ebenso können Haustüren von TRENDTÜREN mit Industriebriefkästen ausgestattet werden. Darüber hinaus stellen wir unsere Haustüren auch gerne mit Briefkastenlösung inklusive Sprechanlage und Türklingel, fertig verkabelt, zu.



Integrierter Obertürschliesser.

Ein offenes Fenster. Eine offene Haustür. Ein jäher Windstoß, der die Tür packt und mit lautem Knall ins Schloss wirft. Das Resultat: Vielleicht eine zerbrochene Türverglasung, sicher aber ein extrem belastetes Beschlagsystem, ein höchst beanspruchter Türstock und ein äußerst strapaziertes Türblatt. Schäden als Folge häufigerer Belastungen dieser Art lassen sich wirksam durch einen Türschließer vermeiden. Der verdeckt in Stock und Türblatt integrierte Obertürschließer für Haustüren von TRENDTÜREN sorgt dafür, dass die geöffnete Tür in jedem Fall sanft, in der bequem einstellbaren Schließgeschwindigkeit und Dämpfung ins Schloss fällt. Die dafür nötige Schließenergie wird von Hand beim Öffnen der Tür aufgebracht, im Obertürschließer gespeichert und durch ein kurzes Ziehen an der Tür wieder freigegeben, so dass sich die Tür kontrolliert schließt. Der maximale Öffnungswinkel der Tür beträgt 120°.

**WAS NOCH
DAZUBEHÖRT:
BÄNDER, TÜR-
SCHLIESSER,
TÜRFÄNGER.**

**Hoch belastbares
2D-Power-Band.**



Haustüren von Trendtüren sind serienmäßig mit mindestens 3 Stück dieser robusten, hoch belastbaren, zweidimensional verstellbaren Powerbänder ausgestattet. Ihre Tragfähigkeit von mehr als 120 kg gewährleistet die optimale Funktionalität auch bei den hohen Flügelgewichten der aus Wärmedämmungs-, Stabilitäts- und Sicherheitsgründen mindestens 85 mm starken TRENDTÜREN-Türblätter. Moderner Edelstahl-Look ist Standard, messingfarbene Oberfläche ist auf Wunsch erhältlich.

**Komplett verdeckt
liegendes 3D-Design-Band.**



Undercover-Power. Design trifft Funktion – das dreidimensional verstellbare, komplett verdeckt liegende Designband im attraktiven Edelstahl-Look ist die ideale, optisch perfekte Lösung für alle fächerbündigen Haustüren von TRENDTÜREN. Mit einer Belastbarkeit von bis zu 120 kg und einem Öffnungswinkel bis 180° gewährleistet auch dieses Band optimale Funktionalität selbst bei den hohen Flügelgewichten.

**Integrierter Türfänger
mit Drehsperre.**



Wo fangen wir an? Bei der Sicherheit: Da erweist sich der fest in Stock und Türblatt verankerte Türfänger, der dafür sorgt, dass sich die Tür nur einen Spalt breit öffnet, vor allem bei Türen ohne Glasausschnitt als gute Lösung für zusätzlichen Schutz. Zum Design: Dank der harmonisch in Stock und Türblatt integrierten Funktionsteile und der eleganten Riegelolive in drei Oberflächendesigns, hat das Fängerschloss mit Drehsperre durchaus das Zeug zum Eyecatcher. Zu guter Letzt zur Funktion: Auch sie überzeugt. Von innen lässt sich der Türfänger einfach über die Riegelolive bedienen, von außen wird er mit dem Schlüssel über das Hauptschloss deaktiviert.

- ▶ **Schön und sicher in Stock und Türblatt integriert.**
- ▶ **Spezialgehärteter Sperrbügel.**
- ▶ **Riegelolive im Edelstahl-Look, in Chrom matt oder messingfarben.**
- ▶ **Betätigung innen über Drehsperre, außen über Hauptschloss.**

Dass wir in Sachen Qualität bei Haustüren von TRENDTÜREN im wahrsten Sinne bis zum Äußersten gehen, zeigen auch jene Ausstattungs- und Zubehörteile eindrucksvoll, die gewissermaßen ganz am Rande der Tür ihren Platz finden: die Bänder, Obertürschließer und Türfänger. Auch wenn sie nicht im Zentrum unseres Blickfelds liegen, genießen sie doch, wie jedes andere Detail einer Haustüre von TRENDTÜREN, unsere volle Aufmerksamkeit. Sie danken es uns mit schönem Design und perfekter Funktionalität.



WORAUF SIE SICH VERLASSEN KÖNNEN.

Klipp und Klar. 5 Jahre Gewährleistung nach BVB. Sie kennen das. Da werden Garantieleistungen und -längen versprochen, die auf den ersten Blick nicht nur verführerisch, sondern geradezu atemberaubend klingen. Und tatsächlich bleibt einem auch wirklich rasch die Luft weg. Dann nämlich, wenn man zum ersten Mal die langen Listen und Aufzählungen der Ausnahmen, Einschränkungen und Verpflichtungen, die man zu erfüllen hat, liest. Deshalb klipp und klar, kurz und bündig: Bei TRENDTÜREN genießen Sie 5 Jahre Gewährleistung nach BVB. In vollem Umfang. Ohne Wenn und Aber. Soviel ist sicher.

Beware of „Kopien“! Um Sie vor mehr oder weniger schlecht gemachten Design-Kopien unserer Haustüren zu bewahren, ist der Großteil unserer Haustürmodelle geschmacksmustergeschützt. Schließlich sollen Sie, wenn Sie sich für eine Haustür von TRENDTÜREN entscheiden, auch die Gewissheit haben, das Original zu besitzen – mit allen seinen Vorzügen

ZU GUTER LETZT.

Fachwissen und Fingerspitzengefühl. Wo findet Ihr Wunsch nach einer exklusiven Haustür, die in Sachen Qualität, Technik, Design, Stabilität, Sicherheit und Energieeffizienz absolut überzeugt, seine endgültige Erfüllung? Beim autorisierten TRENDTÜREN-Fachhändler. Und nur dort! Haustüren von TRENDTÜREN werden ausschließlich über ausgewählte, hoch qualifizierte, bestens geschulte Fachhandelspartner vertrieben, deren Leidenschaft für schöne, hochwertige Haustüren sich ziemlich maßgenau mit der unseren deckt. Sie sind die Experten, die Sie beraten und begleiten; und mit Fachwissen und Fingerspitzengefühl Ihre Wünsche und Vorstellungen von der idealen Haustür mit unserer umfangreichen Kollektion und ihren vielen Variationsmöglichkeiten in Einklang bringen – so, dass wir, exklusiv für Sie, Ihre individuelle, maßgeschneiderte Traumhaustür der Marke TRENDTÜREN fertigen können. Händler eigene Montage-Teams sorgen schließlich für den sauberen, produkt- und fachgerechten Einbau, an dessen Ende die feierliche Übergabe der Schlüssel für Ihre Haustür von TRENDTÜREN steht.

Gefühls-Welt. Weil es ein ebenso beeindruckendes wie überzeugendes Erlebnis ist, einer Haustür von TRENDTÜREN gegenüberzustehen, sie zu sehen, zu hören und zu fühlen, den Blick über all die Details wandern zu lassen, die unseren hohen Design- und Qualitätsanspruch dokumentieren, sind unsere Fachhandelspartner stets mit Mustertüren aus der umfangreichen TRENDTÜREN-Kollektion ausgestattet. In diesem Sinne laden wir Sie ein zu einem Rendezvous mit unvergleichlich schönen Haustüren.

Natürlich sind Sie auch in der TRENDTÜREN-ERLEBNISWELT, einem großzügigen Ausstellungszentrum, das direkt unserem Werk in Berching angeschlossen ist, stets herzlich willkommen. Ob gemeinsam mit Ihrem Fachhändler, ob mit Ihrer Familie oder alleine – WIR FREUEN UNS AUF IHREN BESUCH.

Geprüfte Qualität. Selbstverständlich sind alle Haustüren von TRENDTÜREN nach den geltenden Normen geprüft und zertifiziert. Die geprüften Eigenschaften werden gewährleistet. Zum Beispiel:

- ▶ **CE-Konformität** geprüft, zertifiziert und gewährleistet nach EN 14351-1
- ▶ **Formstabilität** geprüft, zertifiziert und gewährleistet nach RAL-GZ 695:2010-05
- ▶ **Differenzklima geprüft**, zertifiziert und gewährleistet nach
DIN EN 1121 : 2000-09 in den Prüfklimaten c, d, e
 - **Einstufung in die höchste Toleranzklasse 4** nach DIN/EN 1530 : 2000-06 (Türblatt)
 - **Einstufung in die höchste Toleranzklasse 3** nach DIN EN 12219 : 2000-06 (Türelement)

Unabhängig von den ausgezeichneten Prüfergebnissen wird der außergewöhnlich hohe Qualitätsstandard einer Haustür von TRENDTÜREN in den vielen beschriebenen Details, vom TrendLack über geschnittene Glasabstandshalter bis hin zu strengeren Anforderungen als die visuellen Glas-Richtlinien es verlangen, offenkundig. Vergleichen Sie ruhig!

CE-Konformität in allen Anforderungsbereichen. Die Leistungseigenschaften unserer Haustüren wie beispielsweise Windwiderstandsfähigkeit, Schlagregendichtheit, Wärme- und Schalldämmung, Luftdurchlässigkeit oder Einbruchhemmung etc. sind nach EN 14351-1 geprüft und zertifiziert. Alle Haustüren von TRENDTÜREN tragen das CE-Label als Eignungsnachweis und Zeichen dafür, dass sie den nationalen und europäischen Spezifikationen uneingeschränkt entsprechen, alle geltenden Leistungsnormen erfüllen und diese normierten Leistungseigenschaften auch gewährleisten.

Das gute Gefühl, angekommen zu sein. So wie das Schönste am Suchen das Finden ist, ist das Schönste am Fortgehen immer noch das Heimkommen. Hier und jetzt hat sich beides für Sie erfüllt. Sie haben gefunden. Und Sie haben sich die Chance eröffnet, in Zukunft noch mehr Freude bei jedem Heimkommen zu genießen. Wobei es völlig unerheblich sein wird, ob es ein Heimkommen nach einem kurzen Gang zum Briefkasten oder jenes nach einer langen Reise ist. Denn wenn es zu einer Haustür von TRENDTÜREN führt, endet das Heimkommen jedenfalls in einer Weise, die schöner kaum sein kann. In diesem Sinne: Viel Freude mit Ihrer Haustür von TRENDTÜREN!

TRENDTÜREN
Richard Burger GmbH
An der Bundesstraße 2
92334 Berching/Pollanten
Germany

Tel +49 (0) 8462 85943-10
info@trend-tueren.de
www.trend-tueren.de

**TREND
TÜREN**
IMMER VORN