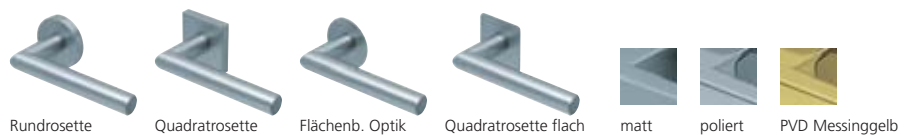




TWG Türdrücker Highlights

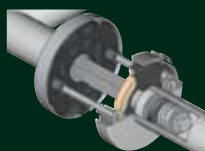
Übersicht der Formen in Edelstahl



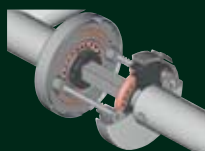
TWG Economy
Gleitlagertechnik Klasse 3



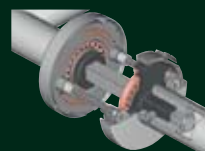
Stiftschnellverbindung
TWG Economy Gleitlagertechnik Klasse 3



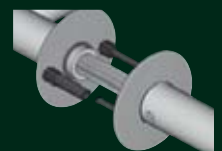
TWG Premium 3.0
Kugellagertechnik Klasse 3



TWG Objekt Plus
Kugellagertechnik Klasse 4

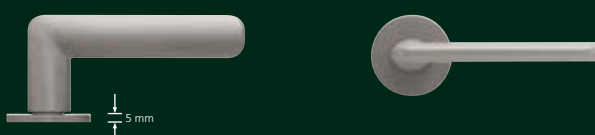
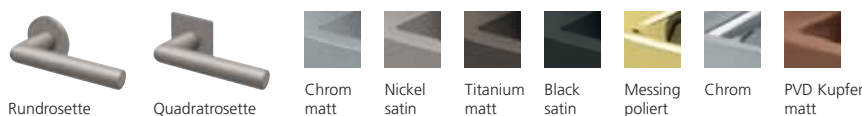


Flächenbündige Optik
unsichtbare Verbindung



TWG Türdrücker Highlights

Übersicht der Formen formspiele®



Design-Drückerkollektion

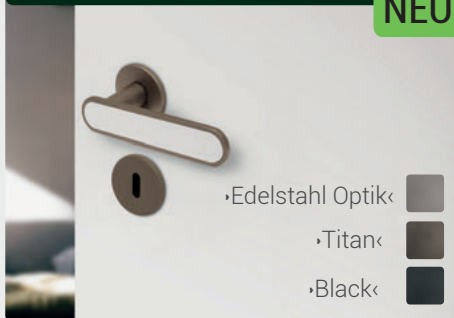
Der Drücker gehört zur Tür wie die Krawatte zum Anzug – und setzt, neben der Funktion, natürlich auch einen optischen Akzent.

Quadro ›Plug In‹



Arondi ›Plug In‹

NEU!



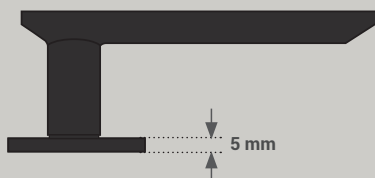
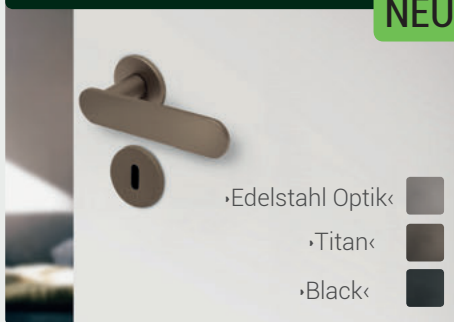
Messina

NEU!



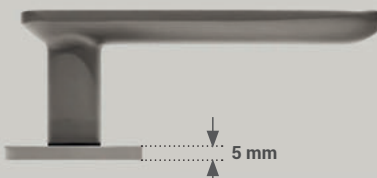
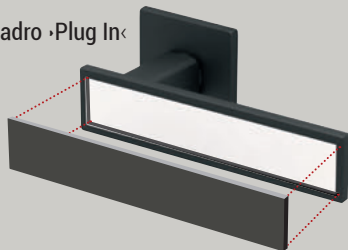
Arondi ›Pure‹

NEU!



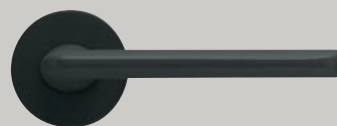
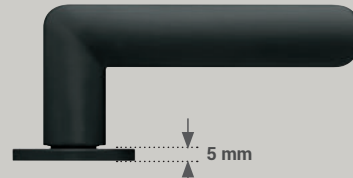
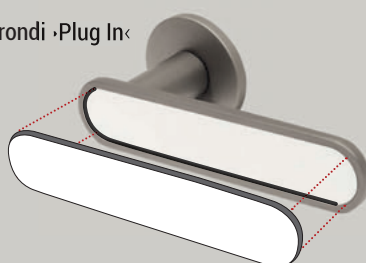
Das Inlay lässt sich bei den ›Plug In‹ Modellen individuell an die Türoberfläche anpassen.

Quadro ›Plug In‹



Das Inlay lässt sich bei den ›Plug In‹ Modellen individuell an die Türoberfläche anpassen.

Arondi ›Plug In‹



Gleitlagertechnik Spezial-Kunststoff (geschmiertes Polyamid), wartungsfreie Gleitlager, 2 starke vorgespannte Druckfedern, Stütznocken und selbstschneidende Durchzugsschrauben.

Geprüft nach DIN EN 1906
mit mindestens 200.000 Prüfzyklen.